

# TRZECI PUNKT WIDZENIA



DOROBEK SŁUCHACZY SEKCJI PLASTYCZNEJ  
UNIWERSYTETU TRZECIEGO WIEKU POLITECHNIKI ŁÓDZKIEJ

---

# DOROBEK SŁUCHACZY SEKCJI PLASTYCZNEJ UNIwersYTETU TRZECIEGO WIEKU POLITECHNIKI ŁÓDZKIEJ

---



Politechnika Łódzka  
Uniwersytet Trzeciego Wieku PŁ



**GALERIA BIBLIO-ART**  
ul. Wólczańska 223, Łódź  
Biblioteka PŁ, I piętro



# Realizacja artystycznych pasji

w Uniwersytecie Trzeciego Wieku Politechniki Łódzkiej



Słuchacze Uniwersytetu Trzeciego Wieku proponują podróż w stronę Tajemnicy. To możliwość obcowania z rysunkami i obrazami ludzi, którzy chcą nas przekonać do swojego, odmiennego, indywidualnego spojrzenia na świat. Aby go zrozumieć, zaakceptować albo odrzucić, niezbędne są dwa elementy:

- Pierwszy, to wizerunki tego innego świata. Są one do zobaczenia na fotografiach dzieł.
- Państwo jesteście tym drugim niezbędnym warunkiem poznania Tajemnicy.



Bez czułego odbiorcy obrazu czy rysunku sztuka nie istnieje.

Wy ją tworzycie śledząc i chcąc zrozumieć to, co się dzieje na płaskiej powierzchni obrazu, rysunku. Dopiero wtedy dochodzi do pełnego aktu twórczego zapoczątkowanego przez autorów wystawiających swe prace na wystawie w Galerii BibioArt i zawarte w prezentowanym albumie.

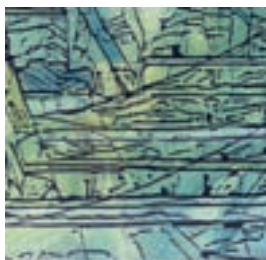


Autorzy prac są skupieni w sekcji plastycznej Uniwersytetu Trzeciego Wieku Politechniki Łódzkiej. Sekcja ta podjęła działalność w 2006 roku i obecnie gromadzi ok. 30 uczestników. Dodatkowo w albumie znajdziemy prace absolwentów UTW Politechniki Łódzkiej, którzy dalej rozwijają pasje związane z malarstwem.

Efektom pracy słuchaczy jest zbiór prac malarskich, rysunków i grafik.

Techniki plastyczne zaprezentowane na wystawie jak i w albumie są tak różne jak otaczający nas świat – zaskakujące i inspirujące.

To zapiski pełne emocji, ulotne chwile, zaczerpnięte z codziennego życia i najdrobniejszych zdarzeń.



Prace plastyczne zaprezentowane w albumie powstawały na przestrzeni ostatnich trzech lat. To różnorodne formy plastyczne stworzone przez słuchaczy, którzy swoje pasje artystyczne rozwijają pod opieką wspaniałego artysty i pedagoga Marka Gajewskiego.

Jak powiedział Peter Lippert „życia nie można sobie wybrać, ale można z niego coś zrobić”. Warto więc poszukiwać w swoim życiu pasji, które pozwolą na stworzenie czegoś pięknego i ukształtują naszą niepowtarzalną osobowość.

# Spis autorów

słuchaczy i absolwentów sekcji plastycznej Uniwersytetu Trzeciego Wieku Politechniki Łódzkiej



Krystyna Chruścińska  
Urszula Czajkowska  
Marek Gajewski  
Elżbieta Jaguszevska  
Urszula Kaczmarek  
Małgorzata Knap  
Eugenia Kozłowska-Kryczka  
Jolanta Luchowska  
Halina Matuszewska  
Zofia Murowaniecka  
Elżbieta Myślińska  
Bożenna Niewinowska  
Krystyna Olenderek  
Aleksandra Olma  
Danuta Otomańska  
Ilona Pałczyńska  
Grażyna Prymowicz  
Jolanta Przyłuska  
Małgorzata Reczulska  
Ewa Roj  
Joanna Słupecka  
Jolanta Szymczak  
Alicja Śmiszkiewicz-Skwarska  
Małgorzata Tłoczek  
Anna Wiśniakowska  
Iwonna Wojciechowska-Szulc  
Joanna Wojtowicz  
Maria Wolff  
Marlena Woźniak  
Irena Woźnicka  
Anna Wysocka-Stasiak



# Spis autorów i prac

sluchaczy i absolwentów sekcji plastycznej Uniwersytetu Trzeciego Wieku Politechniki Łódzkiej



## **Krystyna Chruścińska**

OWOCE, akryl, 26x38  
praca bez tytułu 1, sucha pastel, 27x39  
praca bez tytułu 2, sucha pastel, 27x39

## **Urszula Czajkowska**

ZIMOWY PEJZAŻ 1, sucha pastel, 42x28  
ZIMOWY PEJZAŻ 2, sucha pastel, 42x30  
MARTWA NATURA, sucha pastel, 30x42

## **Marek Gajewski**

POCZEKAMY, ZOBACZYMY, techniki mieszane,  
87 x 37 cm.

## **Elżbieta Jaguszewska**

PEJZAŻ, akwarela, 27x30  
PEJZAŻ MIASTA PABIANICE, sucha pastel, 29x42  
DZIEDZINIEC MS1 - II, sucha pastel, 32x45  
DZIEDZINIEC MS1 - I, sucha pastel, 42x45  
MARTWA NATURA, olej, 40x40

## **Urszula Kaczmarek**

JESIEN, akryl, 21x29  
ZIMA, akryl, 21x29  
praca bez tytułu 1, akryl, 21x29  
praca bez tytułu 2, sucha pastel, 29x42  
ODBICIE W WODZIE, kredka, akryl, 29x42

## **Małgorzata Knap**

praca bez tytułu 1, sucha pastel, 29x41  
praca bez tytułu 2, sucha pastel, 29x41  
praca bez tytułu 3, sucha pastel, 41x29

## **Eugenia Kozłowska-Kryczka**

praca bez tytułu 1, kredki, 23x35  
praca bez tytułu 2, kredki, 23x35  
praca bez tytułu 3, akwarela, 23x35

## **Jolanta Luchowska**

JESZCZE TROCHĘ JESIENI, suchy pastel, 50x35  
WIATRAK W JESIENNYCH BARWACH, suchy pastel, 50x35  
LEŚNY STAW W ZIMOWYM SŁOŃCU, suchy pastel, 50x35  
PIERWSZY ŚNIEG, suchy pastel, 50x35

## **Halina Matuszewska**

MARTWA NATURA Z DYNIA, suchy pastel, 30x42  
NIEBIESKA DYNIA, suchy pastel, 30x42  
WIDOK Z OKNA, suchy pastel, 20x29  
MARTWA NATURA Z ŻÓŁTYM DZBANKIEM,  
suchy pastel, 30x42

## **Zofia Murowaniecka**

KAPLICZKA, akryl, 40x50  
ZAKĄTEK, akryl, 50x46

## **Elżbieta Myślińska**

NA PLAŻY I, suchy pastel, 30x42  
NA PLAŻY II, suchy pastel, 30x42  
WIATRAK, tempera, 29x21  
STARE WIERZBY, tempera, 24x36

## **Bożenna Niewinowska**

GÓRSKIE OPOWIEŚCI, akwarela, 40x29  
MORZE, akwarela, 40x29

# Spis autorów i prac

sluchaczy i absolwentów sekcji plastycznej Uniwersytetu Trzeciego Wieku Politechniki Łódzkiej



## Krystyna Olenderek

NAD RZEKĄ GRABIA, suchy pastel, 23x33  
NADMORSKI SPACER, suchy pastel, 22x32  
ZIMA, suchy pastel, 33x45  
JESIENNE WZGÓRZA, suchy pastel, 21x29  
KSIĘŻYCOWA NOC, suchy pastel, 42x30

## Aleksandra Olma

praca bez tytułu 1, sucha pastel, 30x41  
praca bez tytułu 2, sucha pastel, 30x41  
MOJE WAKACJE 1, gwasz, 20x30  
MOJE WAKACJE 2, gwasz, 21x30  
praca bez tytułu 1, gwasz, 21x30  
praca bez tytułu 2, gwasz, 21x30  
praca bez tytułu 3, gwasz, 21x30  
OSIEK, gwasz, 21x30

## Danuta Otomańska

ZIMA, suchy pastel, 35x50  
JESIEŃ, suchy pastel, 35x50  
MARTWA NATURA, akryl, 41x21  
POGODNA JESIEŃ, akryl, 20x29

## Ilona Pałczyńska

STARA PRZYSTAŃ, tusz, 21x29  
AFRYKAŃSKI LAOKON, tusz, 21x29  
KONIEC WAKACJI 1, suchy pastel, 29x41  
KONIEC WAKACJI 2, suchy pastel, 29x41  
ŁÓDKI, akryl, 29x38  
SAMOTNOŚĆ akryl, 39x49

## Grażyna Prymowicz

praca bez tytułu, gwasz, 29x21

## Jolanta Przyłuska

MARTWA NATURA, suchy pastel, 29x42  
praca bez tytułu 1, suchy pastel, 29x42  
praca bez tytułu 2, suchy pastel, 29x42

## Małgorzata Reczulska

MARTWA NATURA, pastel olejna, 29x42  
PEJZAŻ, plakatówka i tempera, 30x30  
praca bez tytułu 1, pastel olejna, 29x42  
praca bez tytułu 2, pastel olejna, 29x42

## Ewa Roj

praca bez tytułu 1, sgraffito, 57x77  
praca bez tytułu 2, sgraffito, 46x35  
praca bez tytułu 3, sgraffito, 46x35

## Joanna Słupecka

PODGÓRSKA WIOSKA, akryl, 17x26  
KARNAWAŁ, akryl, 20x29  
WIETRZNY DZIEŃ, mazaki malarskie, 41x31  
POLE MAKÓW, mazaki malarskie i akryl, 40x31

## Jolanta Szymczak

praca bez tytułu 1, ołówek, 16x23  
praca bez tytułu 2, tusz lawowany, 21x29  
praca bez tytułu 3, tusz lawowany, 21x29  
praca bez tytułu A, sucha pastel, 29x42  
praca bez tytułu B, sucha pastel, 29x42  
praca bez tytułu C, sucha pastel, 29x42

## Alicja Śmiszkiewicz-Skwarska

LETNIA IMPRESJA, olej, 27x33  
praca bez tytułu, sucha pastel, 65x47  
JUŻ CZAS, akryl, 50x70

# Spis autorów i prac

sluchaczy i absolwentów sekcji plastycznej Uniwersytetu Trzeciego Wieku Politechniki Łódzkiej

## **Małgorzata Tłoczek**

PEJZAŻ WIOSENNY, sucha pastel, 29x42  
PEJZAŻ WIECZORNY, sucha pastel, 29x42  
PEJZAŻ NADMORSKI, sucha pastel, 14x21  
PEJZAŻ MORSKI 2, sucha pastel, 14x21  
MORZE, sucha pastel, 14x21  
BRZEG JEZIORA, sucha pastel, 38x26

## **Anna Wiśniakowska**

praca bez tytułu, tusz, 34x26  
GŁĘBOKO ODDYCHAM, rysunek cienkopisem, 25x16  
KOBIEȚA Z PLECAKIEM, rysunek cienkopisem, 34x26  
NA KRAWĘDZI, olej, 50x40  
A JEŚLI JUTRA NIE BĘDZIE..., olej, 50x40

## **Iwonna Wojciechowska-Szulc**

praca bez tytułu 1, tempera, 29x20  
praca bez tytułu 2, tempera, 29x20  
DWOJE W TAŃCU, akryl, 31x40  
PEJZAŻ 1, olejna pastel, 29x20  
PEJZAŻ 2, sucha pastel, 39x29

## **Joanna Wojtowicz**

praca bez tytułu 1, tusz, 29x21  
praca bez tytułu 2, gwasz, 28x19  
praca bez tytułu 3, gwasz, 21x29  
praca bez tytułu 4, gwasz, 18x29  
praca bez tytułu 5, gwasz, 29x21

## **Maria Wolff**

WILLA WÓLCZAŃSKA 31, akryl, 17x25  
BECZKI GROHMANA, akryl, 17x25  
JULIAN TUWIM, akryl, 17x25  
PUSTYNIA NAMIBIA, akryl, 25x37  
WYBRZEŻE O ZACHODZIE SŁOŃCA, akryl, 25x37

## **Marlena Woźniak**

ZUZIA, sucha pastel, 42xA31  
FANTAZJA 1, sucha pastel, 32x44  
FANTAZJA 2, sucha pastel, 32x44  
MARTWA NATURA 1, szkic ołówkiem, 17x24  
MARTWA NATURA 2, szkic ołówkiem, 20x29  
KOLOROWA MARTWA NATURA 1, sucha pastel, 25x37  
KOLOROWA MARTWA NATURA 2, sucha pastel, 38x24  
NATURA, olej, 40x50

## **Irena Woźnicka**

POZYTYWNIEM, akwarela, 20x20  
JESIENNA ROZPUSTA, akryl, 29x41  
BYŁ POMOST, akryl, 29x41

## **Anna Wysocka-Stasiak**

MARTWA NATURA Z CYTRYNA, tempera, 26x17  
NAD STAWEM, tempera, 18x25  
ULICZKA Z LATARNIAMI, akryl, 12x20  
MARTWA NATURA, kredka, 21x29

## Prace realizowane jako ćwiczenia domowe

Urszula Kaczmarek BRYŁY, tusz  
Jolanta Szymczak ILUSTRACJA DO WIERSZA,  
techniki mieszane  
Halina Matuszewska BRYŁY, tusz  
Małgorzata Reczulska BRYŁY, tusz  
Elżbieta Jaguszewska TUNEL METRA, pisak  
Elżbieta Jaguszewska PEJZAŻ WENECKI, pisak

# Opiekun grupy plastycznej

Uniwersytetu Trzeciego Wieku Politechniki Łódzkiej



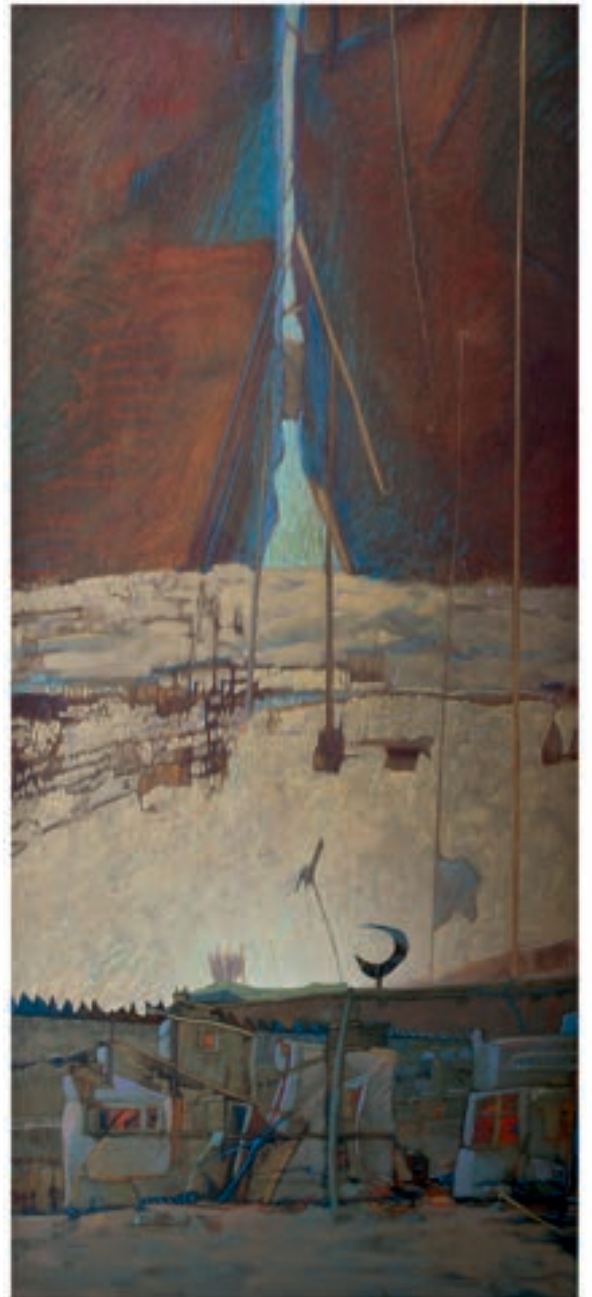
## Marek Gajewski

Urodzony w 1955 roku w Łodzi.  
Absolwent Państwowej Wyższej Szkoły Sztuk  
Plastycznych w Łodzi (obecnie Akademia Sztuk Pięknych  
im. Władysława Strzemińskiego), Wydział Malarstwa  
i Grafiki. Dyplom z wyróżnieniem w 1983 roku.

Maluje. Zajmuje się grafiką artystyczną  
i dyscyplinami pokrewnymi.  
Pisze. Jest autorem wielu unikatowych  
książek autorskich.  
Zajmuje się fotografią nie tylko tradycyjną.

Laureat licznych konkursów.  
Od 1983 roku miał ponad sto pięćdziesiąt wystaw  
indywidualnych i zbiorowych w Polsce, Meksyku,  
W. Brytanii, Japonii, Czechach, Bułgarii, USA, Szwecji,  
Norwegii, Holandii, Francji, Słowacji, Finlandii.





---

Marek Gajewski ■  
POCZEKAMY, ZOBACZYMY, techniki mieszane, 87 x 37 cm. ■

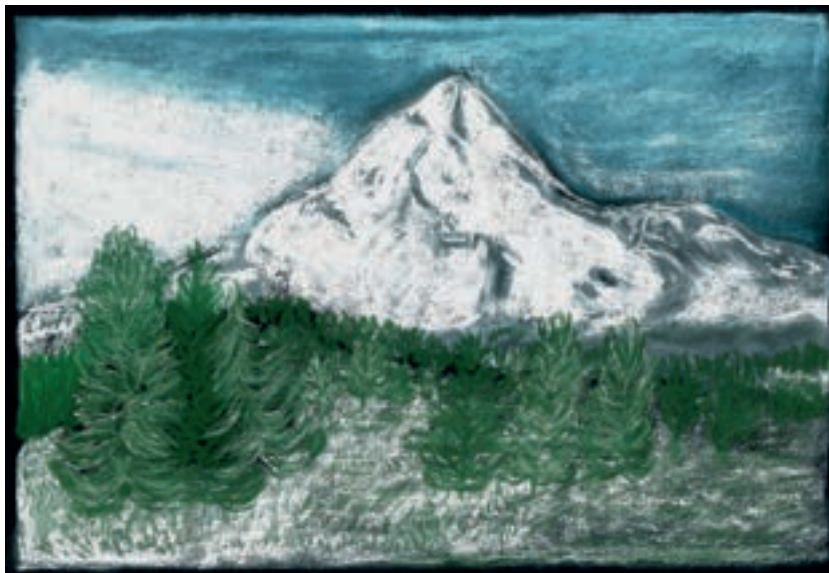
Krystyna Chruścińska

---



---

**Krystyna Chruścińska**  
OWOCE, akryl, 26x38



---

**Krystyna Chruścińska** ■  
praca bez tytułu 1, sucha pastel, 27x39 ■  
praca bez tytułu 2, sucha pastel, 27x39 ■

## Urszula Czajkowska

---



---

**Urszula Czajkowska**  
ZIMOWY PEJZAŻ 1, sucha pastel, 42x28



---

**Urszula Czajkowska**  
ZIMOWY PEJZAŻ 2, sucha pastel, 42x30



---

**Urszula Czajkowska**  
MARTWA NATURA, sucha pastel, 30x42

■ Elżbieta Jaguszewska

---



---

**Elżbieta Jaguszewska**  
PEJZAŻ, akwarela, 27x30



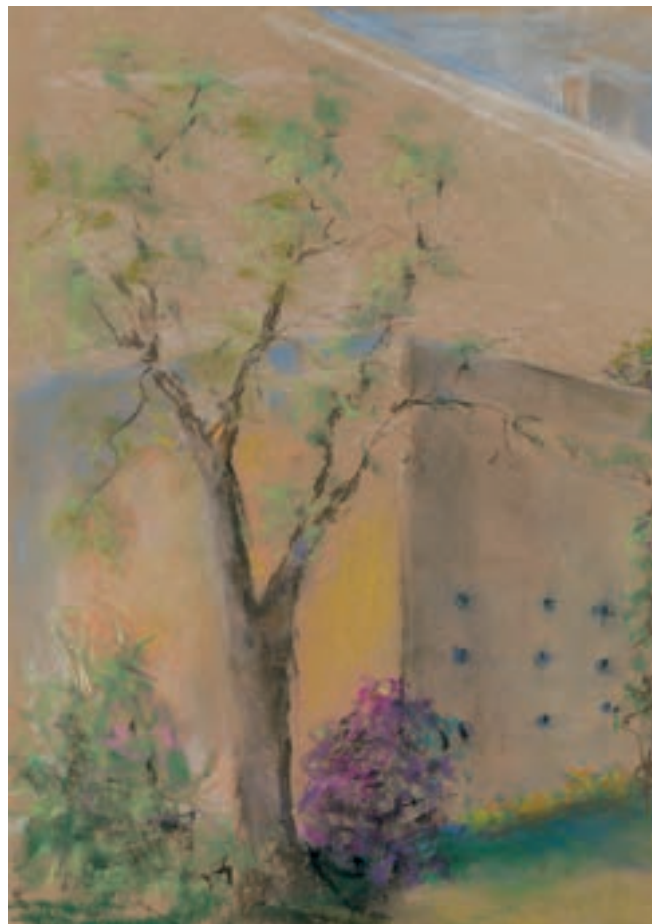
---

**Elżbieta Jaguszewska** ■  
PEJZAŻ MIASTA PABIANICE, sucha pastel, 29x42 ■



---

**Elżbieta Jaguszewska** ■  
DZIEDZINIEC MS1 - I, sucha pastel, 42x45 ■



---

**Elżbieta Jaguszewska** ■  
DZIEDZINIEC MS1 - II, sucha pastel, 32x45 ■





---

**Elżbieta Jaguszewska**  
MARTWA NATURA, olej, 40x40

■ Urszula Kaczmarek

---



---

**Urszula Kaczmarek** ■  
JESIEŃ, akryl, 21x29 ■



---

**Urszula Kaczmarek** ■  
ZIMA, akryl, 21x29 ■



---

**Urszula Kacmarek** ■  
praca bez tytułu 1, akryl, 21x29 ■



---

**Urszula Kaczmarek** ■  
praca bez tytułu 2, sucha pastel, 29x42 ■



---

**Urszula Kacmarek** ■  
ODBICIE W WODZIE, kredka, akryl, 29x42 ■

## Małgorzata Knap

---



---

**Małgorzata Knap**  
praca bez tytułu 1, sucha pastel, 29x41



---

**Małgorzata Knap** ■  
praca bez tytułu 2, sucha pastel, 29x41 ■





---

**Małgorzata Knap** ■  
praca bez tytułu 3, sucha pastel, 41x29 ■

■ Eugenia Kozłowska-Kryczka

---



---

**Eugenia Kozłowska-Kryczka** ■  
praca bez tytułu 1, kredki, 23x35 ■



---

**Eugenia Kozłowska-Kryczka** ■  
praca bez tytułu 2, kredki, 23x35 ■



---

**Eugenia Kozłowska-Kryczka** ■  
praca bez tytułu 3, akwarela, 23x35 ■

Jolanta Luchowska

---



---

**Jolanta Luchowska** ■  
JESZCZE TROCHĘ JESIENI, suchy pastel, 50x35 ■



---

**Jolanta Luchowska** ■  
WIATRAK W JESIENNYCH BARWACH,  
suchy pastel, 50x35 ■



---

**Jolanta Luchowska** ■  
LEŚNY STAW W ZIMOWYM SŁOŃCU, suchy pastel, 50x35 ■



---

**Jolanta Luchowska** ■  
PIERWSZY ŚNIEG, suchy pastel, 50x35 ■

Halina Matuszewska

---



---

**Halina Matuszewska**  
MARTWA NATURA Z DYNIA, suchy pastel, 30x42





---

**Halina Matuszewska** ■  
NIEBIESKA DYNIA, suchy pastel, 30x42 ■



---

**Halina Matuszewska** ■  
WIDOK Z OKNA, suchy pastel, 20x29 ■



---

**Halina Matuszewska** ■  
MARTWA NATURA Z ŻÓŁTYM DZBANKIEM, suchy pastel, 30x42 ■

Zofia Murowaniecka

---



---

**Zofia Murowaniecka**  
KAPLICZKA, akryl, 40x50  
ZAKĄTEK, akryl, 50x46



---

**Zofia Murowaniecka**  
ZAKĄTEK, akryl, 50x46

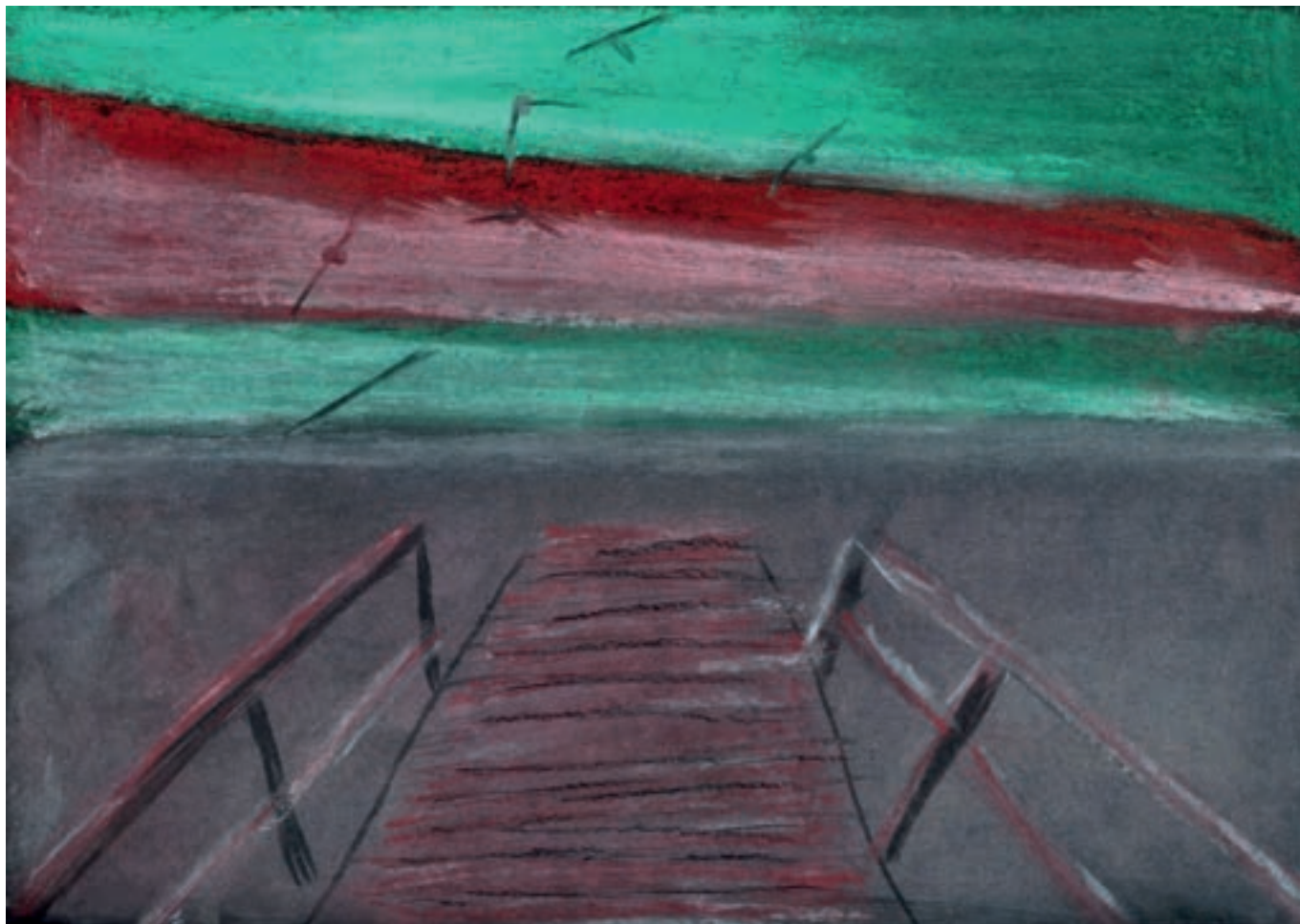
■ Elżbieta Myślińska

---



---

**Elżbieta Myślińska** ■  
NA PLAŻY I, suchy pastel, 30x42 ■



---

**Elżbieta Myślińska** ■  
NA PLAŽY II, suchy pastel, 30x42 ■



---

**Elżbieta Myślińska** ■  
WIATRAK, tempera, 29x21 ■





---

**Elżbieta Myślińska** ■  
STARE WIERZBY, tempera, 24x36 ■

Bożenna Niewinowska

---



---

**Bożenna Niewinowska**  
GÓRSKIE OPOWIEŚCI, akwarela, 40x29



---

**Bożenna Niewinowska** ■  
MORZE, akwarela, 40x29 ■

Krystyna Olenderek

---



---

**Krystyna Olenderek**  
NAD RZEKĄ GRABIA, suchy pastel, 23x33



---

**Krystyna Olenderek** ■  
NADMORSKI SPACER, suchy pastel, 22x32 ■



---

**Krystyna Olenderek** ■  
ZIMA, suchy pastel, 33x45 ■



---

**Krystyna Olenderek** ■  
JESIENNE WZGÓRZA, suchy pastel, 21x29 ■



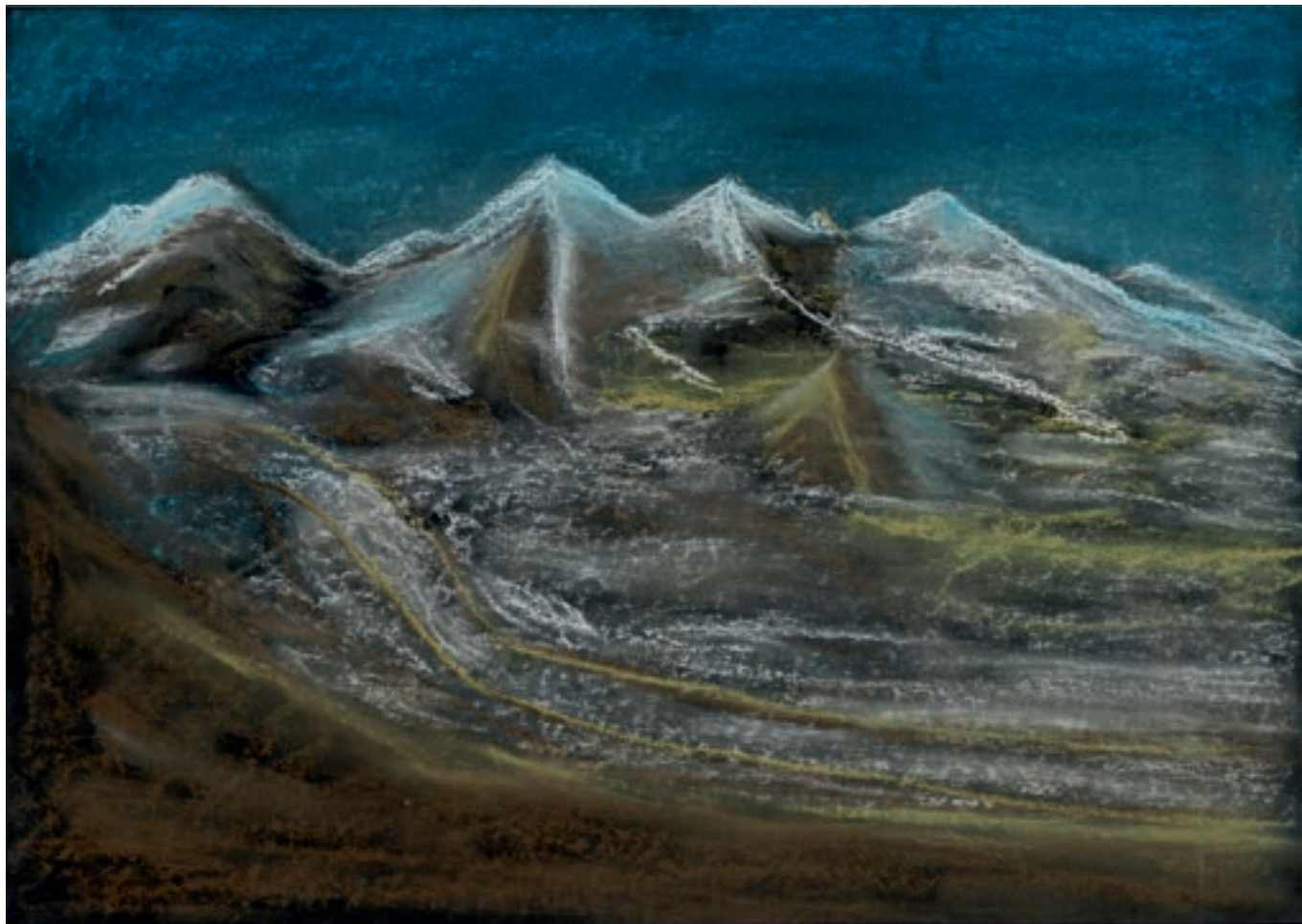
---

**Krystyna Olenderek**  
KSIĘŻYCOWA NOC, suchy pastel, 42x30



Aleksandra Olma

---



---

**Aleksandra Olma**  
praca bez tytułu 1, sucha pastel, 30x41



---

**Aleksandra Olma** ■  
praca bez tytułu 2, sucha pastel, 30x41 ■



---

**Aleksandra Olma** ■  
MOJE WAKACJE 1, gwasz, 20x30 ■



---

**Aleksandra Olma** ■  
MOJE WAKACJE 2, gwasz, 21x30 ■



---

**Aleksandra Olma** ■  
praca bez tytułu 1, gwasz, 21x30 ■



---

**Aleksandra Olma** ■  
praca bez tytułu 2, gwasz, 21x30 ■



---

**Aleksandra Olma** ■  
praca bez tytułu 3, gwasz, 21x30 ■



---

**Aleksandra Olma** ■  
OSIEK, gwasz, 21x30 ■



■ Danuta Otomańska

---



---

**Danuta Otomańska** ■  
ZIMA, suchy pastel, 35x50 ■



---

**Danuta Otomańska** ■  
JESIEŃ, suchy pastel, 35x50 ■



---

**Danuta Otomańska** ■  
MARTWA NATURA, akryl, 41x21 ■



---

**Danuta Otomańska** ■  
POGODNA JESIEŃ, akryl, 20x29 ■

Ilona Pałczyńska

---



---

**Ilona Pałczyńska**  
STARA PRYZYSTAŃ, tusz, 21x29



---

**Ilona Pałczyńska** ■  
AFRYKAŃSKI LAOKON, tusz, 21x29 ■



---

**Ilona Pałczyńska**

KONIEC WAKACJI 1, suchy pastel, 29x41

KONIEC WAKACJI 2, suchy pastel, 29x41



---

**Ilona Pałczyńska** ■  
ŁÓDKI, akryl, 29x38 ■





---

**Ilona Pałczyńska** ■  
SAMOTNOŚĆ akryl, 39x49 ■

■ Grażyna Prymowicz

---



---

**Grażyna Prymowicz** ■  
praca bez tytułu, gwasz, 29x21 ■

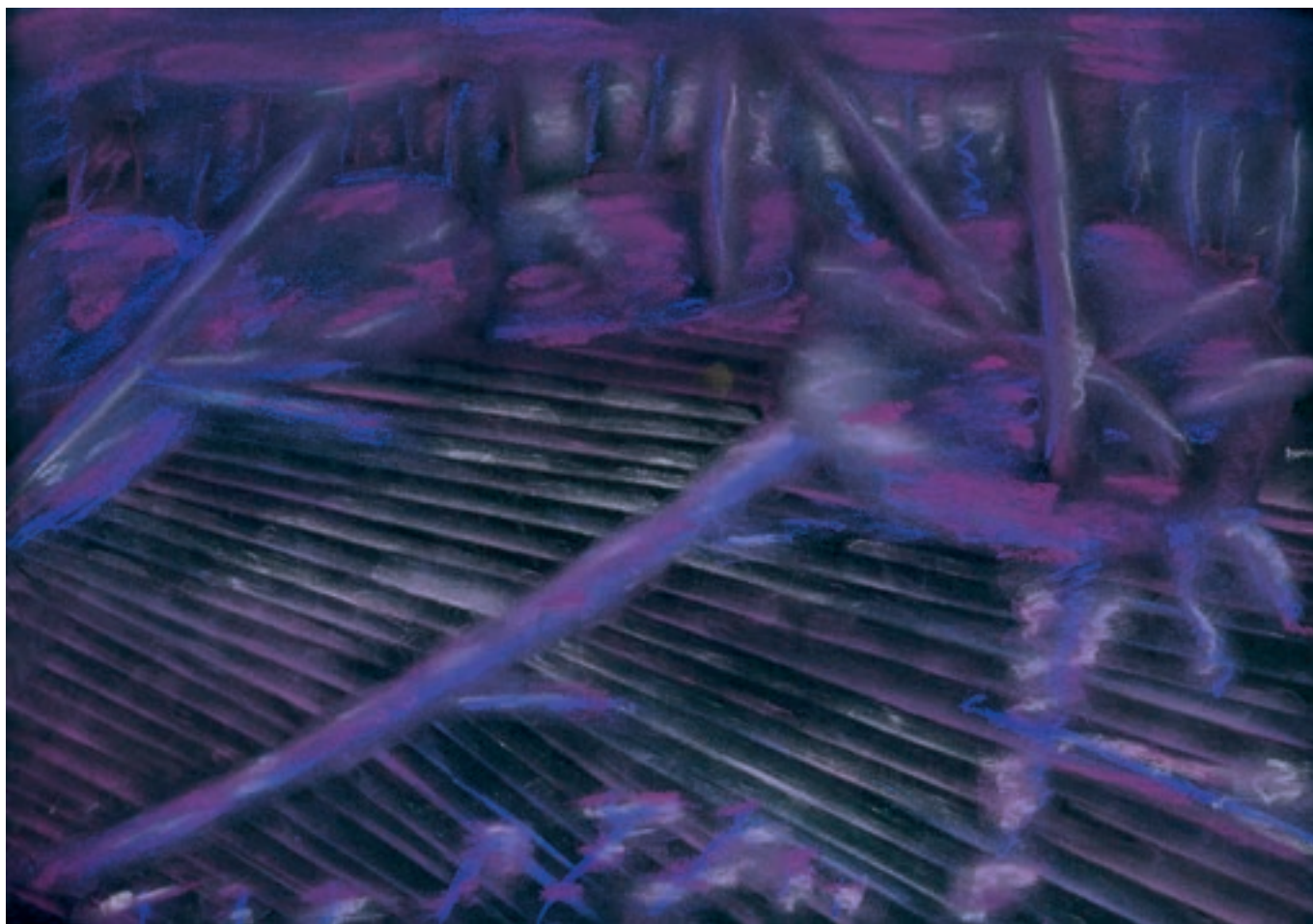
■ Jolanta Przyłuska

---



---

**Jolanta Przyłuska** ■  
MARTWA NATURA, suchy pastel, 29x42 ■



---

**Jolanta Przyłuska** ■  
praca bez tytułu 1, suchy pastel, 29x42 ■



---

**Jolanta Przyłuska** ■  
praca bez tytułu 2, suchy pastel, 29x42 ■

■ Małgorzata Reczulska

---



---

**Małgorzata Reczulska** ■  
MARTWA NATURA, pastel olejna, 29x42 ■



---

**Małgorzata Reczulska** ■  
PEJZAŻ, plakatówka i tempera, 30x30 ■



---

**Małgorzata Reczulska** ■  
praca bez tytułu 1, pastel olejna, 29x42 ■





---

**Małgorzata Reczulska** ■  
praca bez tytułu 2, pastel olejna, 29x42 ■

■ Ewa Roj

---



---

**Ewa Roj** ■  
praca bez tytułu 1, sgraffito, 57x77 ■





---

**Ewa Roj**  
praca bez tytułu 2, sgraffito, 46x35



---

**Ewa Roj**  
praca bez tytułu 3, sgraffito, 46x35

■ Jolanta Słupecka

---



---

**Joanna Słupecka** ■  
PODGÓRSKA WIOSKA, akryl, 17x26 ■



**Joanna Słupecka**  
KARNAWAŁ, akryl, 20x29



**Joanna Słupecka** ■  
WIETRZNY DZIEŃ, mazaki malarskie, 41x31 ■



---

**Joanna Słupecka**  
POLE MAKÓW, mazaki malarskie i akryl, 40x31



■ Jolanta Szymczak

---



---

**Jolanta Szymczak** ■  
praca bez tytułu 1, ołówek, 16x23 ■



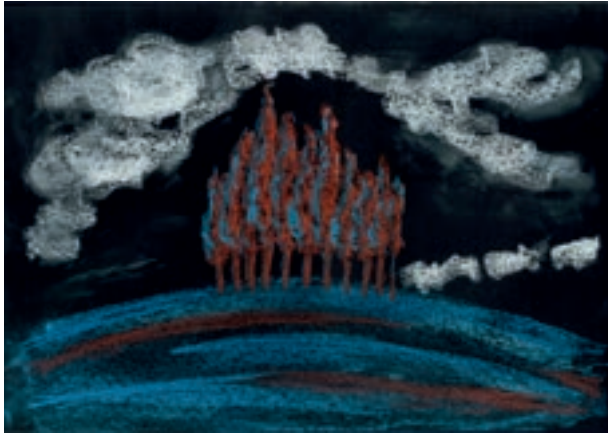
---

**Jolanta Szymczak** ■  
praca bez tytułu 2, tusz lawowany, 21x29 ■



---

**Jolanta Szymczak** ■  
praca bez tytułu 3, tusz lawowany, 21x29 ■



---

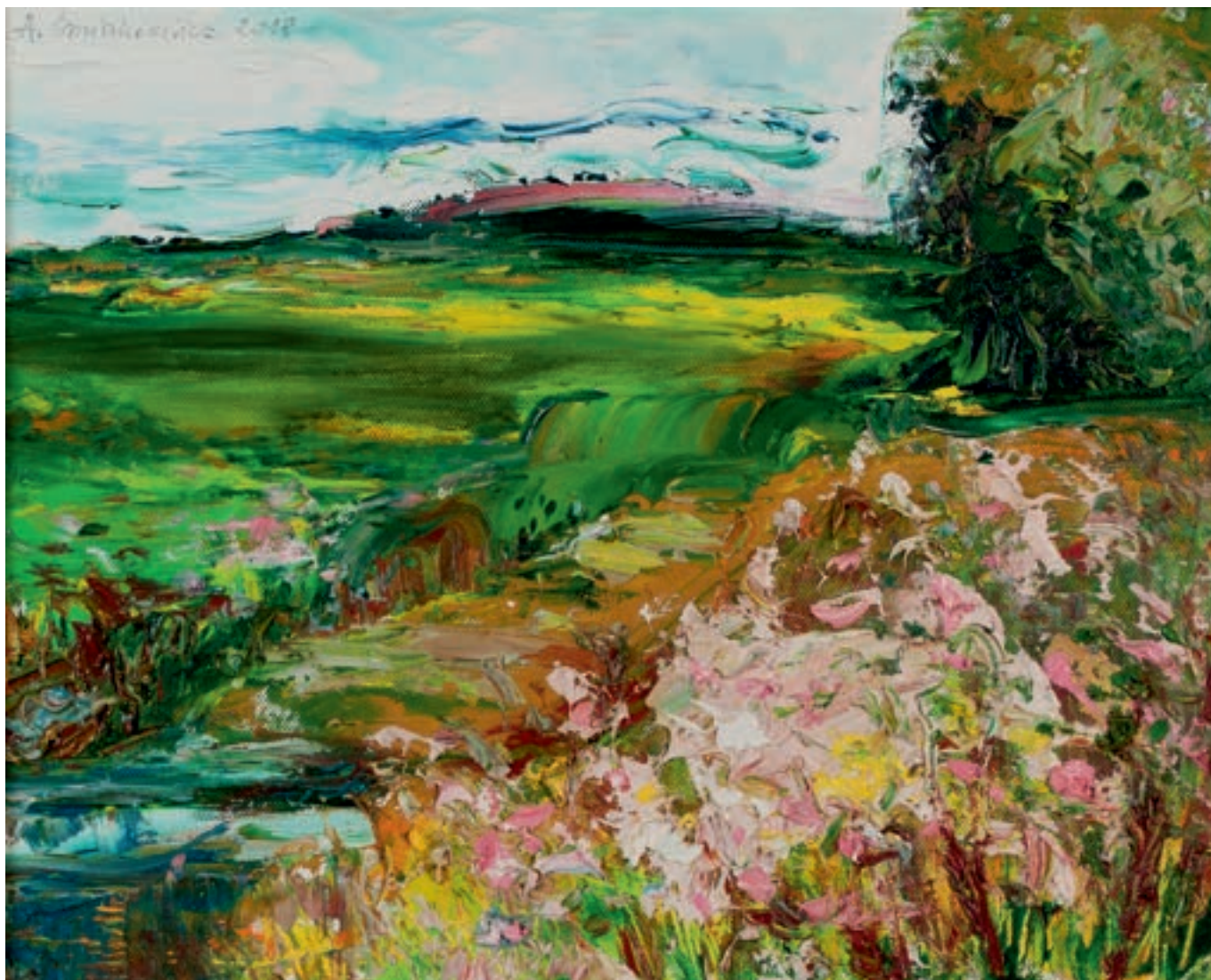
**Jolanta Szymczak**

praca bez tytułu A, sucha pastel, 29x42

praca bez tytułu B, sucha pastel, 29x42

praca bez tytułu C, sucha pastel, 29x42

Alicja Śmiskiewicz-Skwarska



Alicja Śmiskiewicz-Skwarska  
LETNIA IMPRESJA, olej, 27x33



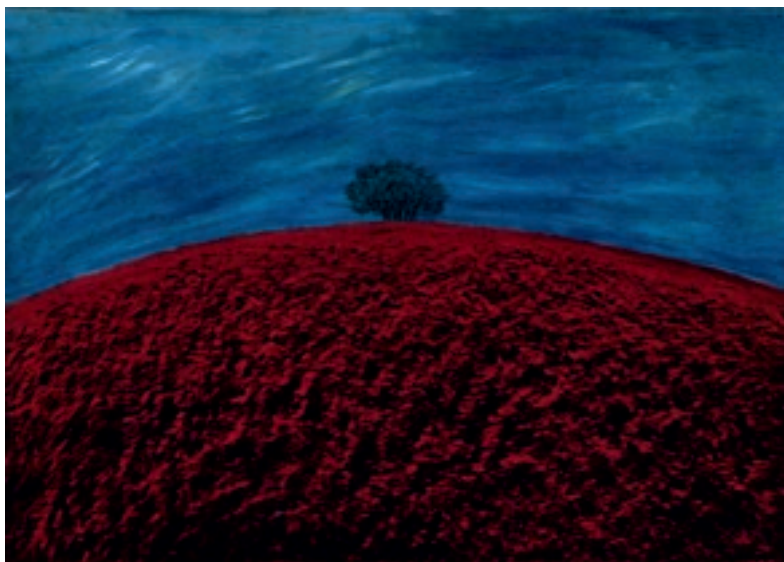
**Alicja Śmiszkiewicz-Skwarska**  
praca bez tytułu, sucha pastel, 65x47



Alicja Śmiszkiewicz-Skwarska  
JUŻ CZAS, akryl, 50x70

## Małgorzata Tłoczek

---



---

**Małgorzata Tłoczek**  
PEJZAŻ WIOSENNY, sucha pastel, 29x42  
PEJZAŻ WIECZORNY, sucha pastel, 29x42





---

**Małgorzata Tłoczek** ■  
PEJZAŻ NADMORSKI, sucha pastel, 14x21 ■



---

**Małgorzata Tłoczek** ■  
PEJZAŻ MORSKI 2, sucha pastel, 14x21 ■



---

**Małgorzata Tłoczek** ■  
MORZE, sucha pastel, 14x21 ■



---

**Małgorzata Tłoczek** ■  
BRZEG JEZIORA, sucha pastel, 38x26 ■

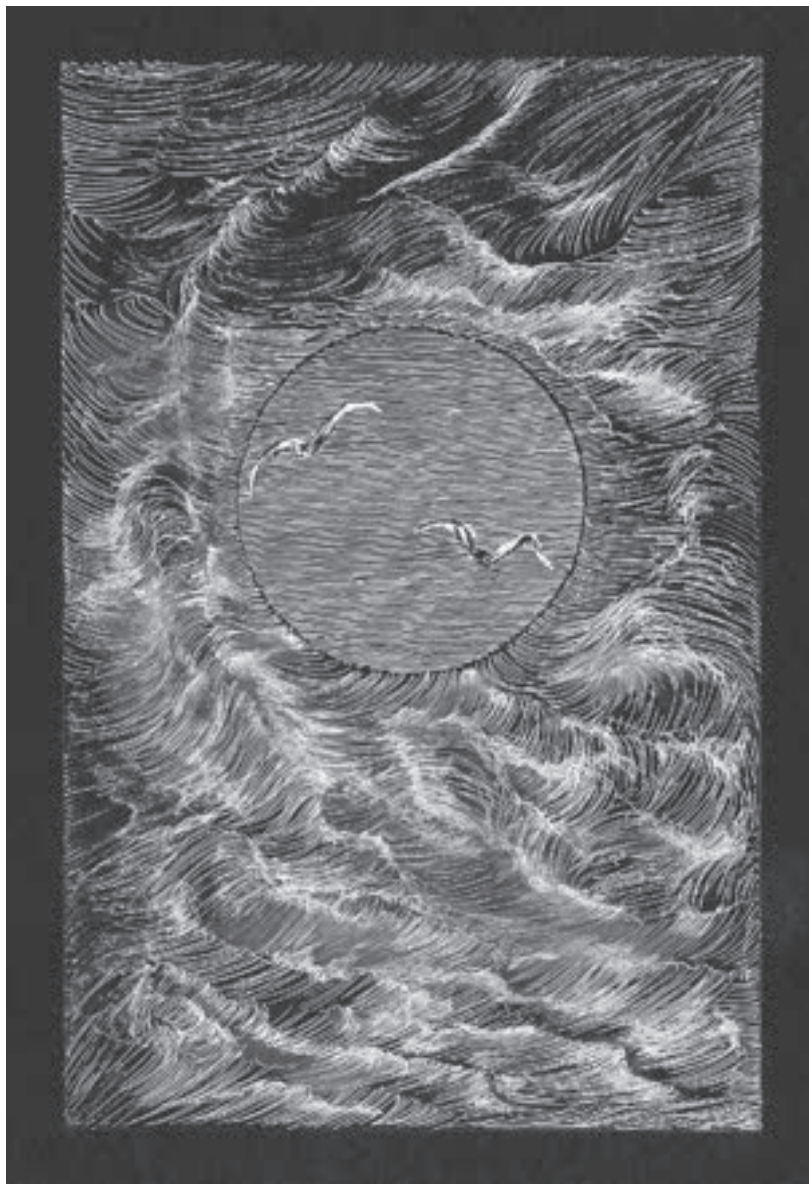
■ Anna Wiśniakowska

---



---

**Anna Wiśniakowska** ■  
praca bez tytułu, tusz, 34x26 ■



---

**Anna Wiśniakowska** ■  
GŁĘBOKO ODDYCHAM, rysunek cienkopisem, 25x16 ■



---

**Anna Wiśniakowska** ■  
KOBIEȚA Z PLECAKIEM, rysunek cienkopisem, 34x26 ■



---

**Anna Wiśniakowska**  
NA KRAWĘDZI, olej, 50x40





---

**Anna Wiśniakowska** ■  
A JEŚLI JUTRA NIE BĘDZIE..., olej, 50x40 ■

Iwonna Wojciechowska-Szulc



Iwonna Wojciechowska-Szulc  
praca bez tytułu 1, tempera, 29x20



Iwonna Wojciechowska-Szulc  
praca bez tytułu 1, tempera, 29x20



---

**Iwonna Wojciechowska-Szulc** ■  
DWOJE W TAŃCU, akryl, 31x40 ■



---

**Iwonna Wojciechowska-Szulc** ■  
PEJZAŻ 1, olejna pastel, 29x20 ■



---

**Iwonna Wojciechowska-Szulc** ■  
PEJZAŻ 2, sucha pastel, 39x29 ■

■ Joanna Wójtowicz

---



---

**Joanna Wojtowicz** ■  
praca bez tytułu 1, tusz, 29x21 ■



---

**Joanna Wojtowicz** ■  
praca bez tytułu 2, gwasz, 28x19 ■



---

**Joanna Wojtowicz** ■  
praca bez tytułu 3, gwasz, 21x29 ■





---

**Joanna Wojtowicz** ■  
praca bez tytułu 4, gwasz, 18x29 ■



---

**Joanna Wojtowicz** ■  
praca bez tytułu 5, gwasz, 29x21 ■

■ Maria Wolff

---



---

**Maria Wolff** ■  
WILLA WÓLCZAŃSKA 31, akryl, 17x25 ■



---

**Maria Wolff** ■  
BECZKI GROHMANA, akryl, 17x25 ■



---

**Maria Wolff** ■  
JULIAN TUWIM, akryl, 17x25 ■



---

**Maria Wolff** ■  
PUSTYNIA NAMIBIA, akryl, 25x37 ■



---

**Maria Wolff** ■  
WYBRZEŻE O ZACHODZIE SŁOŃCA, akryl, 25x37 ■

■ Marlena Woźniak

---



---

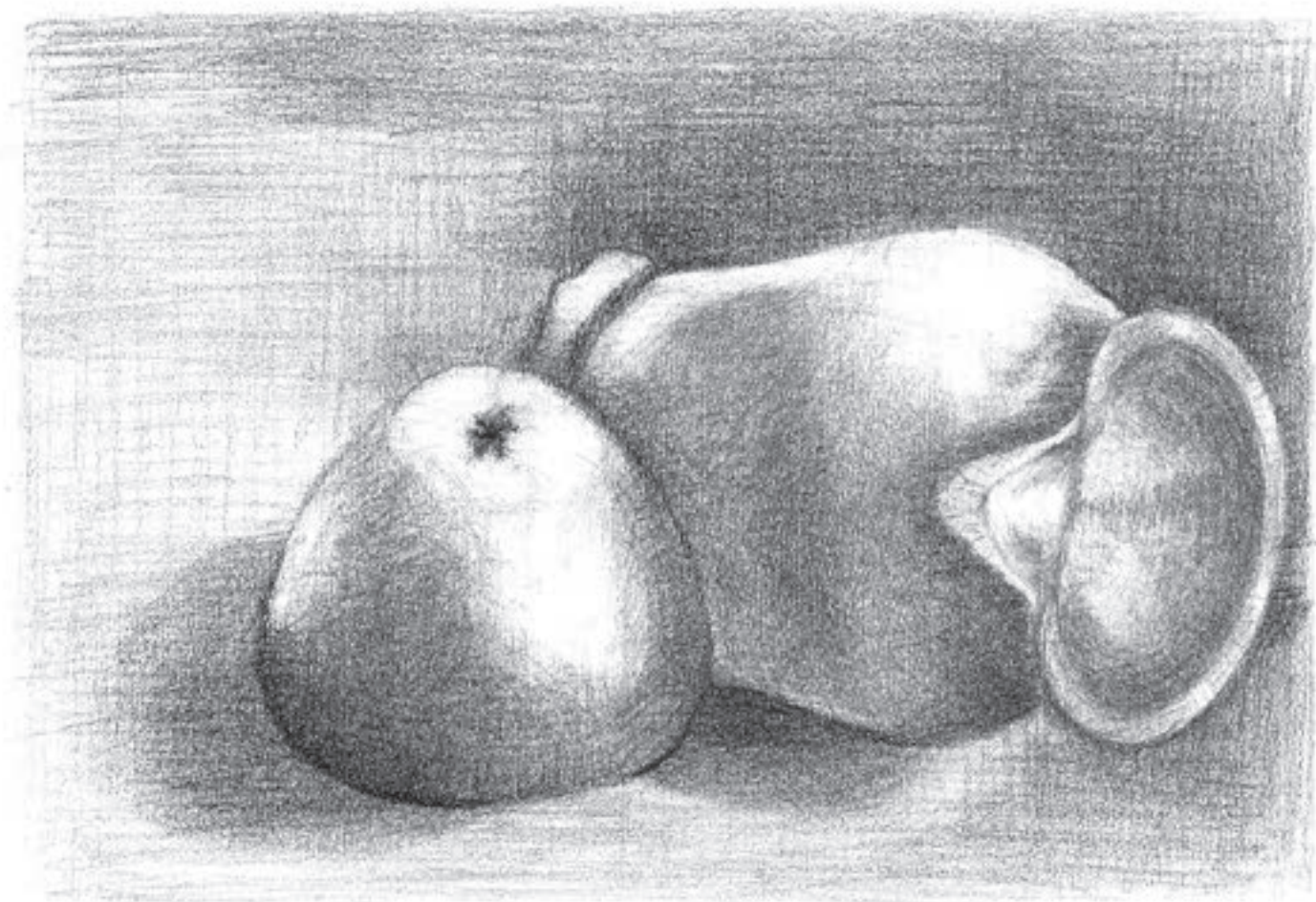
**Marlena Woźniak** ■  
ZUZIA, sucha pastel, 42xA31 ■





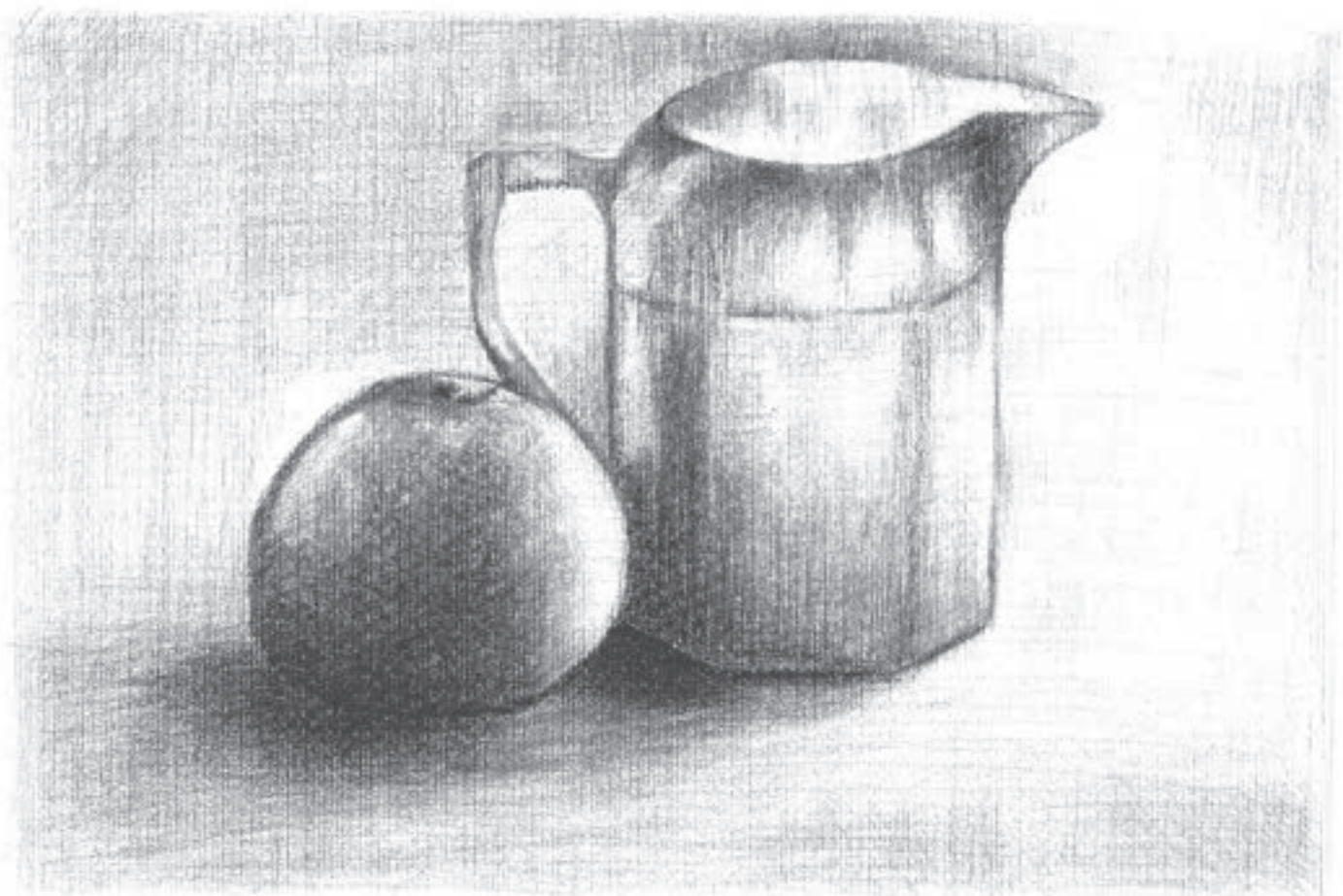
---

**Marlena Woźniak** ■  
FANTAZJA 1, sucha pastel, 32x44 ■  
FANTAZJA 2, sucha pastel, 32x44 ■



---

**Marlena Woźniak** ■  
MARTWA NATURA 1, szkic ołówkiem, 17x24 ■



---

**Marlena Woźniak** ■  
MARTWA NATURA 2, szkic ołówkiem, 20x29 ■



---

**Marlena Woźniak** ■  
KOLOROWA MARTWA NATURA 1, sucha pastel, 25x37 ■



---

**Marlena Woźniak** ■  
KOLOROWA MARTWA NATURA 2, sucha pastel, 38x24 ■



---

**Marlena Woźniak**  
NATURA, olej, 40x50

Irena Woźnicka

---



---

**Irena Woźnicka**  
POZYTYWNE, akwabela, 20x20



---

**Irena Woźnicka** ■  
JESIENNA ROZPUSTA, akryl, 29x41 ■





---

**Irena Woźnicka** ■  
BYŁ POMOST, akryl, 29x41 ■

■ Anna Wysocka-Stasiak

---



---

**Anna Wysocka-Stasiak** ■  
MARTWA NATURA Z CYTRYNA, tempera, 26x17 ■



---

**Anna Wysocka-Stasiak**  
NAD STAWEM, tempera, 18x25  
ULICZKA Z LATARNIAMI, akryl, 12x20

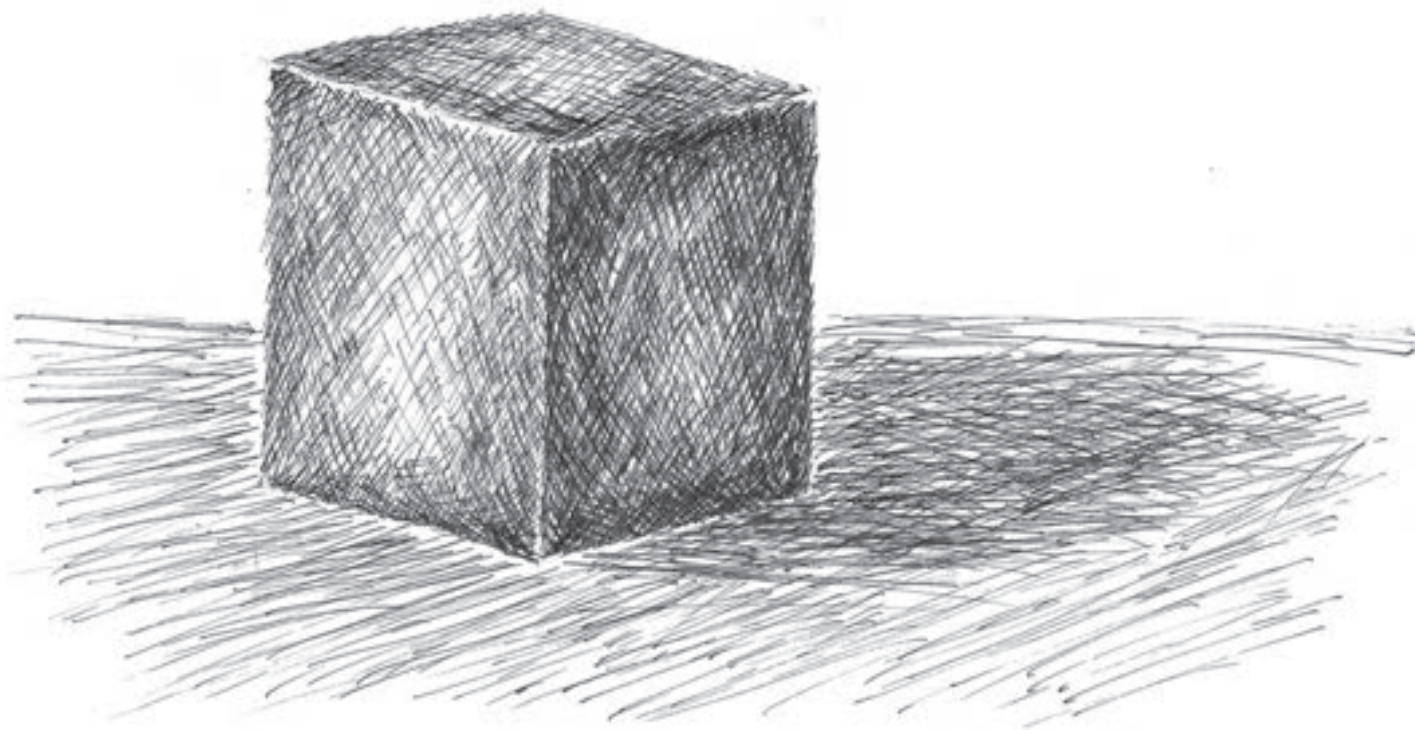


---

**Anna Wysocka-Stasiak** ■  
MARTWA NATURA, kredka, 21x29 ■

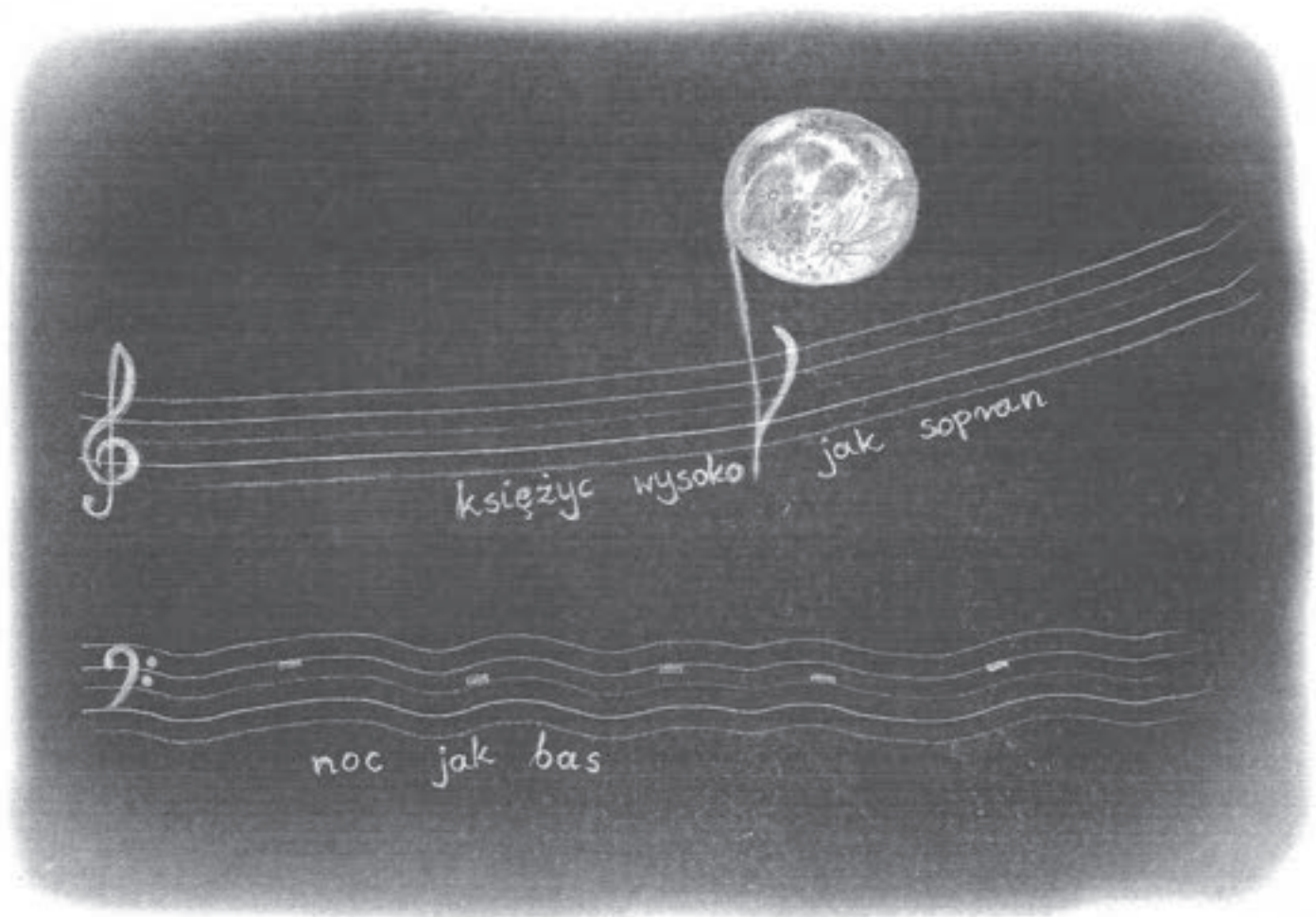
# ĆWICZENIA DOMOWE

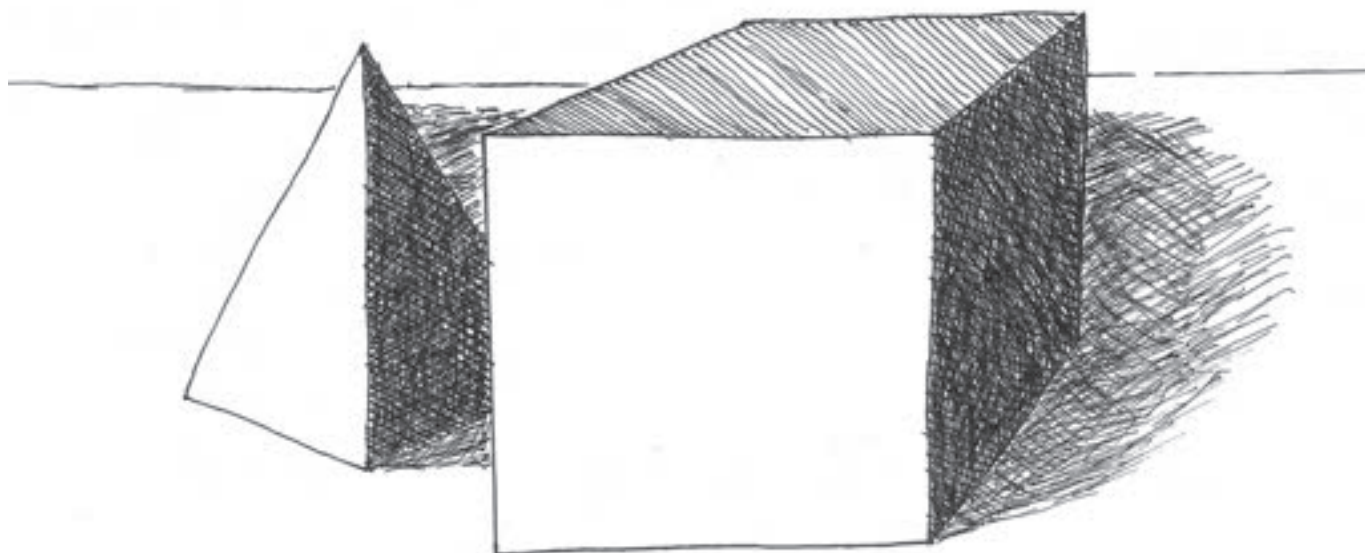
---



---

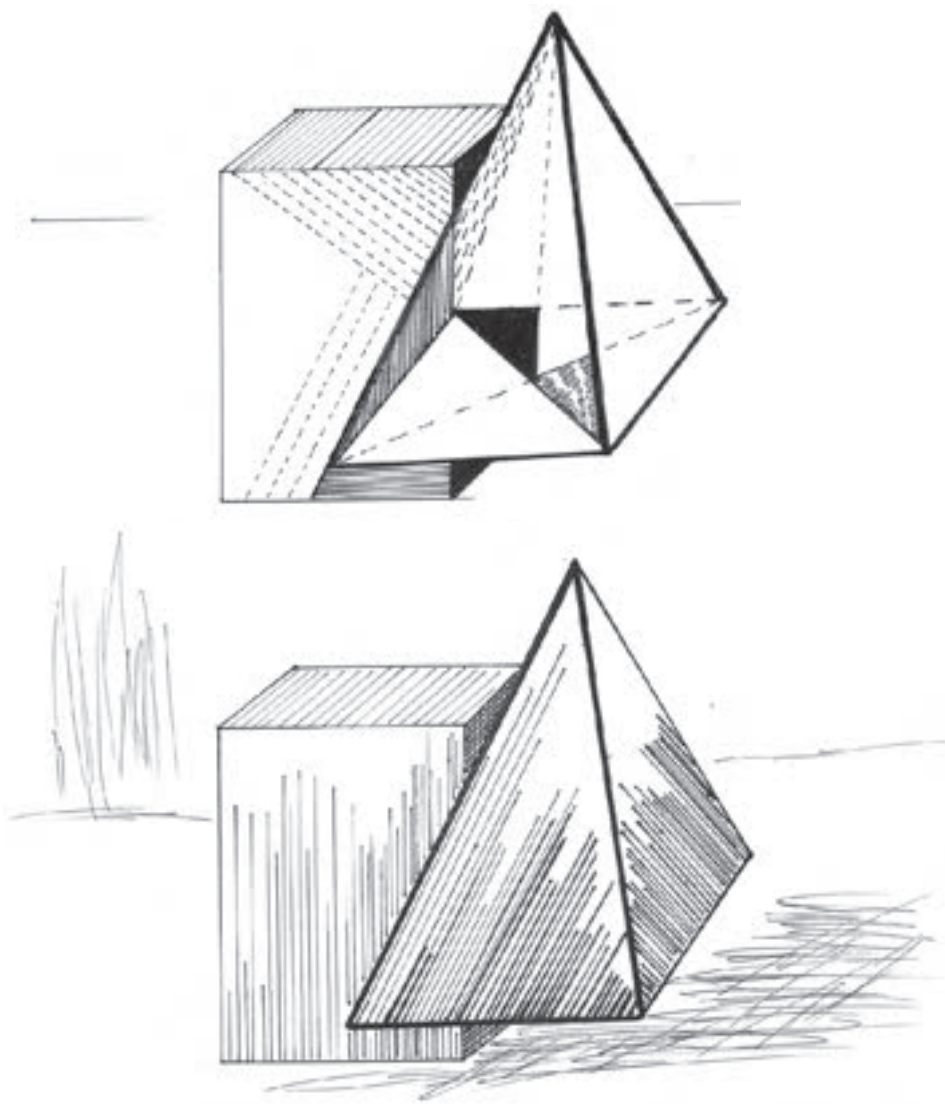
**Urszula Kaczmarek**  
BRYŁY, tusz





---

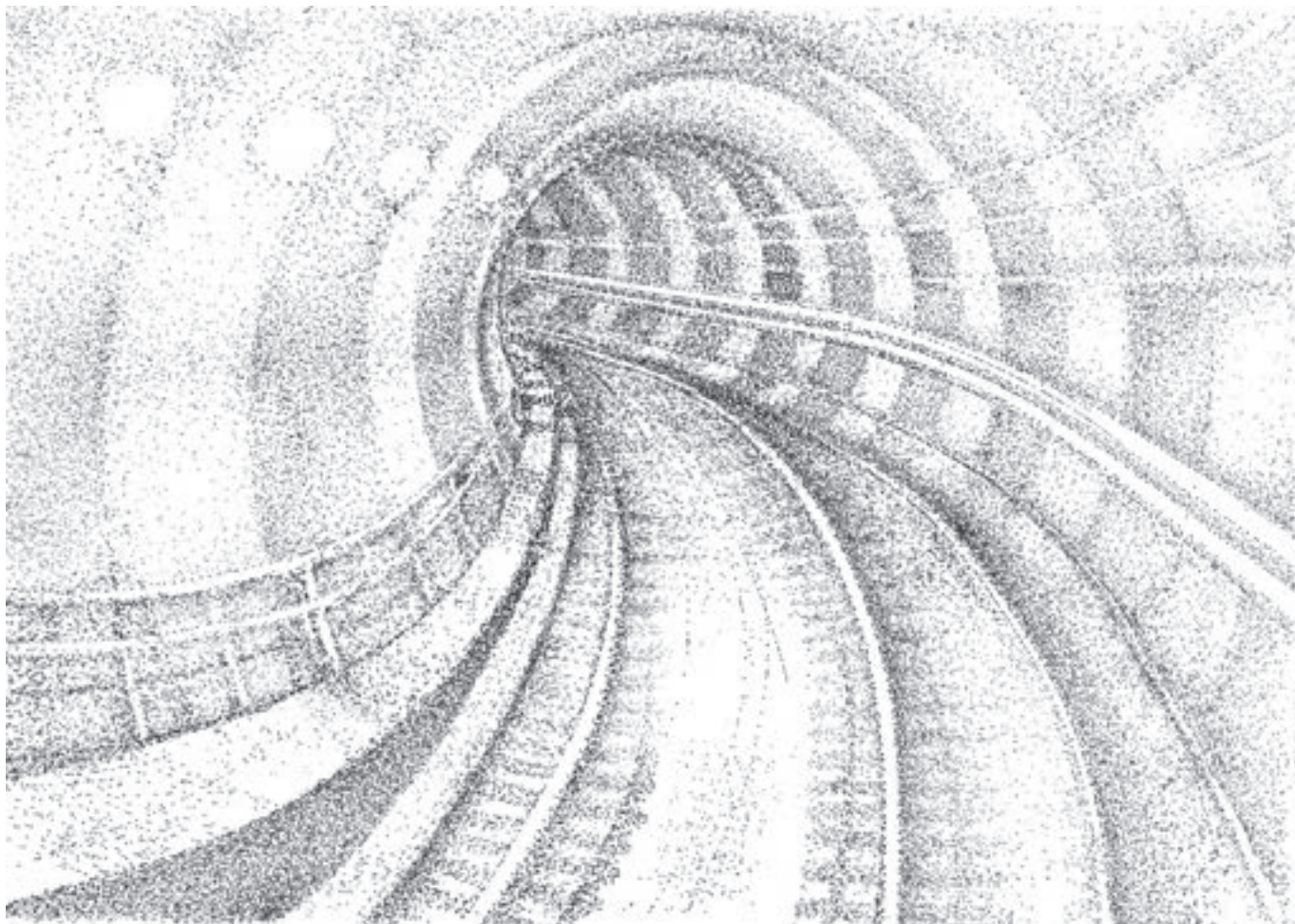
**Halina Matuszewska** ■  
BRYŁY, tusz ■



---

**Małgorzata Reczulska** ■  
BRYŁY, tusz ■





---

**Elżbieta Jaguszewska** ■  
TUNEL METRA, pisak ■



---

**Elżbieta Jaguszewska** ■  
PEJZAŻ WENECKI, pisak ■