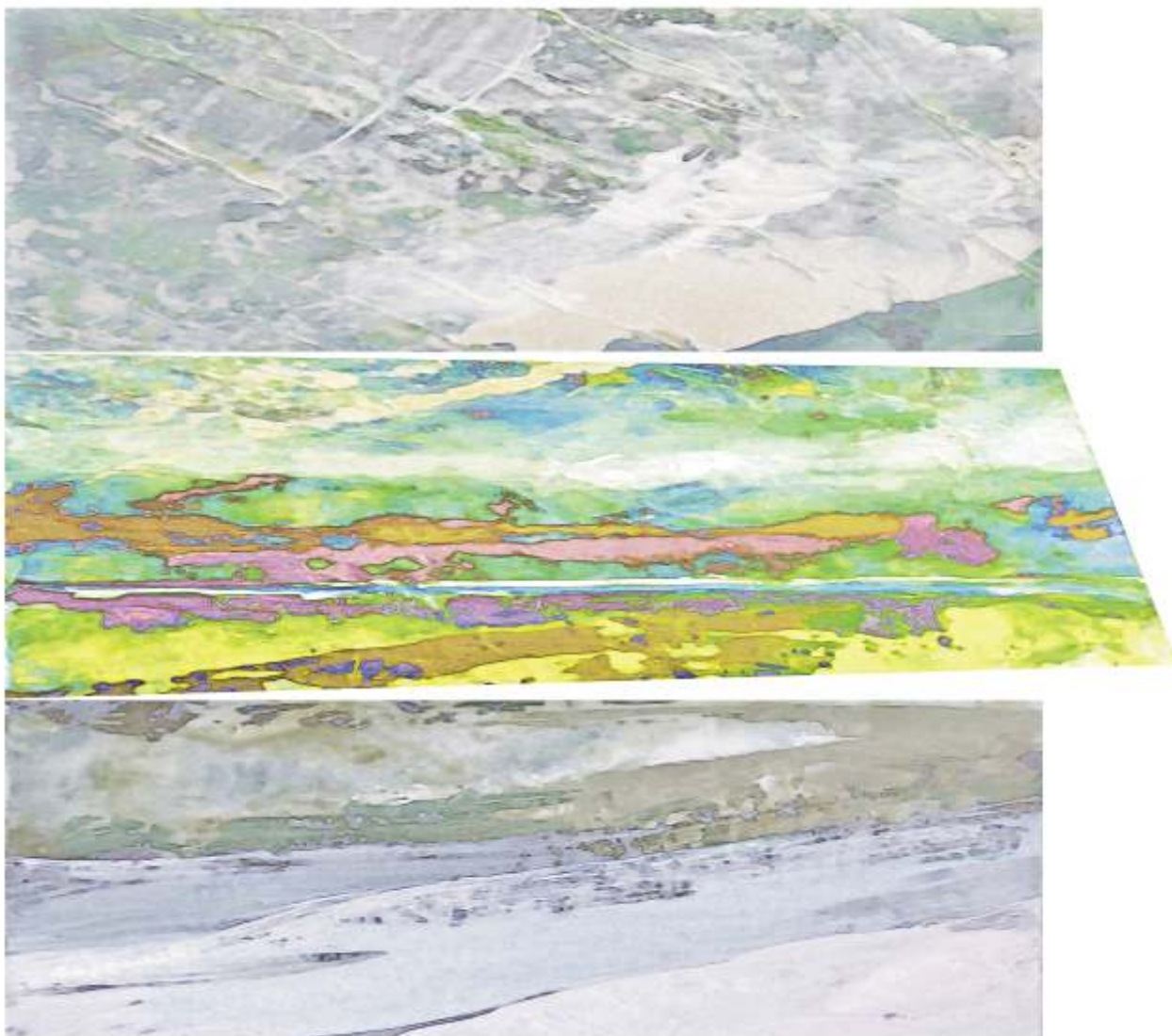


TRZECI PUNKT WIDZENIA



DOROBEK SŁUCHACZY SEKCJI PLASTYCZNEJ
UNIwersytetu TRZECIEGO WIEKU POLITECHNIKI ŁÓDZKIEJ

Album - część 2

Bożenna Niewinowska

z zawodu: ekonomista

w sekcji plastycznej UTW PŁ: od 2007 r. do 2014

ulubione techniki malarskie i rysunkowe: akwarela, olej, sucha pastel



Bożenna Niewinowska
ZIMA, akwarela, 31x41



*Zajęcia w UTW rozpoczęłam w 2007 roku
i uczestniczyłam w nich do 2014 roku.*

*Zawsze chciałam nauczyć się malować,
więc gdy powstała taka możliwość
zapisalam się na zajęcia
prowadzone przez Pana Marka Gajewskiego.
Okazało się, że bardzo dobrze trafiłam,
ponieważ Pan Marek Gajewski jest artystą
wszechstronnie uzdolnionym,
interesują go wszystkie techniki
artystycznego przekazu.*

*Obok wybitnych zdolności plastycznych,
posiada również nadzwyczajne
zdolności pedagogiczne.
Potrafił mnie i inne osoby uczestniczące
w zajęciach plastycznych
przeprowadzić przez szeroki
wachlarz możliwości
jak: olej, akryl, tempera, akwarela,
pasty suche i olejne, grafika,
kolaż, wydzieranka, sgraffito i inne.*

*Każdy uczeń mógł znaleźć technikę
malarską pasującą do jego osobowości.
Ja odkryłam, że najbardziej lubię
nieprzewidywalne akwarele,
malarstwo olejne i suche pastele.*

*Umiejętności techniczne, które
udało mi się osiągnąć zawdzięczam
w dużej mierze Panu Gajewskiemu.
Dzięki nim mogłam uczestniczyć w wielu
wystawach zbiorowych (ponad trzydziestu)
na których otrzymywałam wyróżnienia i nagrody.
Miałam również siedem wystaw indywidualnych.*

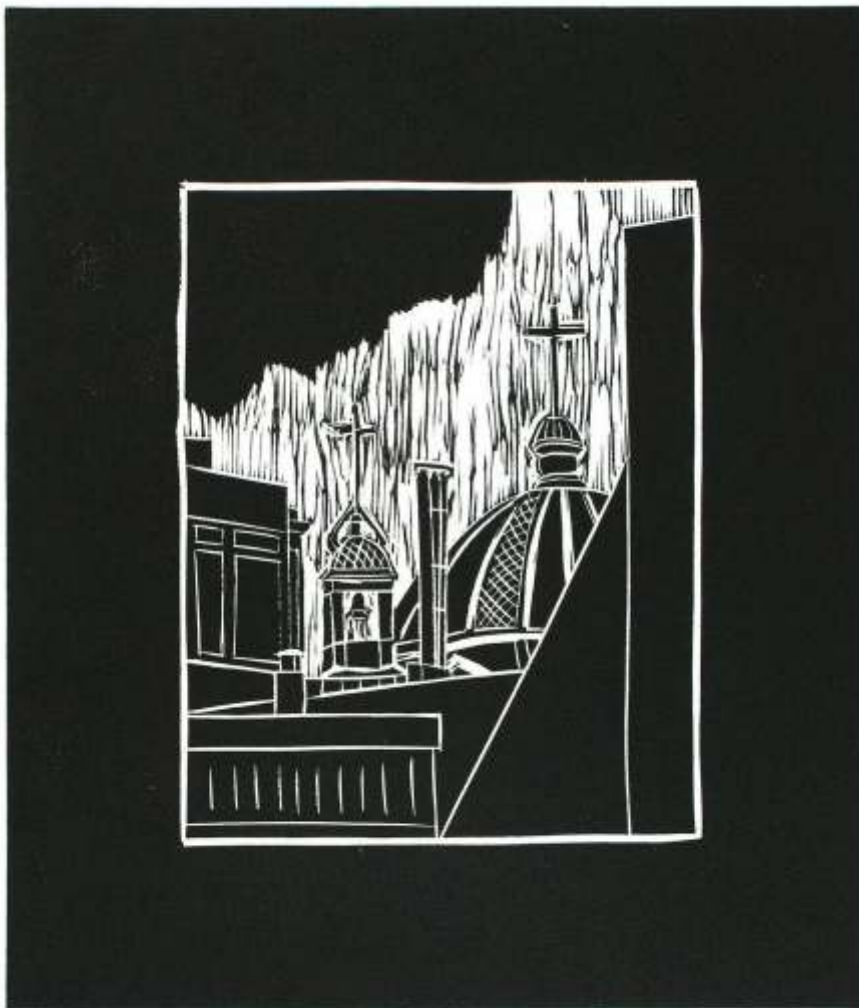
*W roku 2016 na podstawie dorobku artystycznego
zostałam przyjęta do
Związku Polskich Artystów Plastyków,
a następnie do Stowarzyszenia Akwarelistów Polskich.*



Bożenna Niewinowska
ŻURAWIE, akwabela, 31x41

Stanisław Ojrzyński

z zawodu: technik elektronicznej automatyki przemysłowej
w sekcji plastycznej UTW PŁ: od 2006 r.



Stanisław Ojrzyński
ŁÓDŹ II, linoryt, 25x21



Stanisław Ojrzyński
ŁÓDŹ 1, akryl, 50x35



Stanisław Ojrzyński
ŁÓDŹ 2, akryl, 50x35



Stanisław Ojrzyński
ŁÓDŹ 3, akryl, 50x35



Stanisław Ojrzeński
ŁÓDŹ III, linoryt, 22x31



Stanisław Ojrzyński
NARUTOWICZA 35, sucha pastel, 47x34



Stanisław Ojrzyński
NOC W SKANSENIE, sucha pastel, 32x45

Bożenna Pawlik

z zawodu: fizyk

w sekcji plastycznej UTW PŁ: od 2010 r.

ulubione techniki malarskie i rysunkowe: pastel

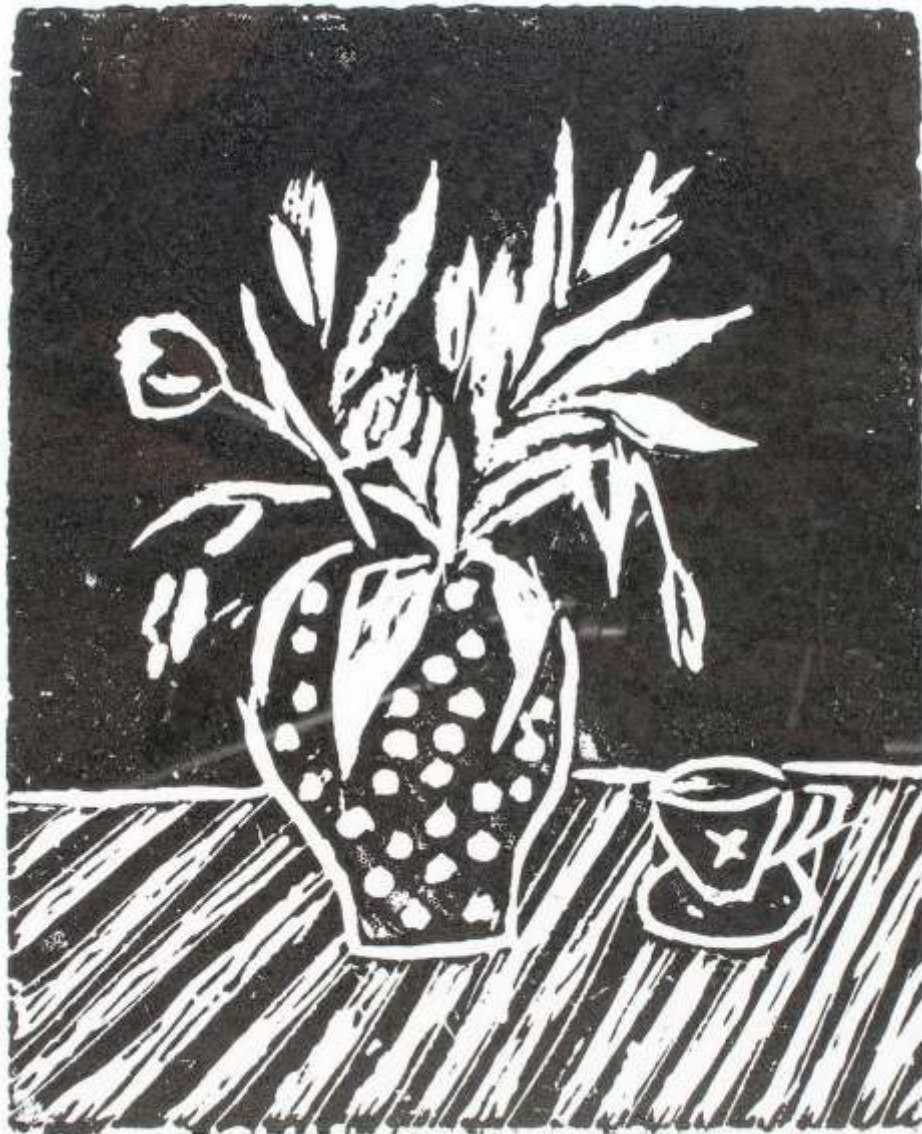


Bożenna Pawlik

BIAŁO WSZĘDZIE, sucha pastel, 21x29

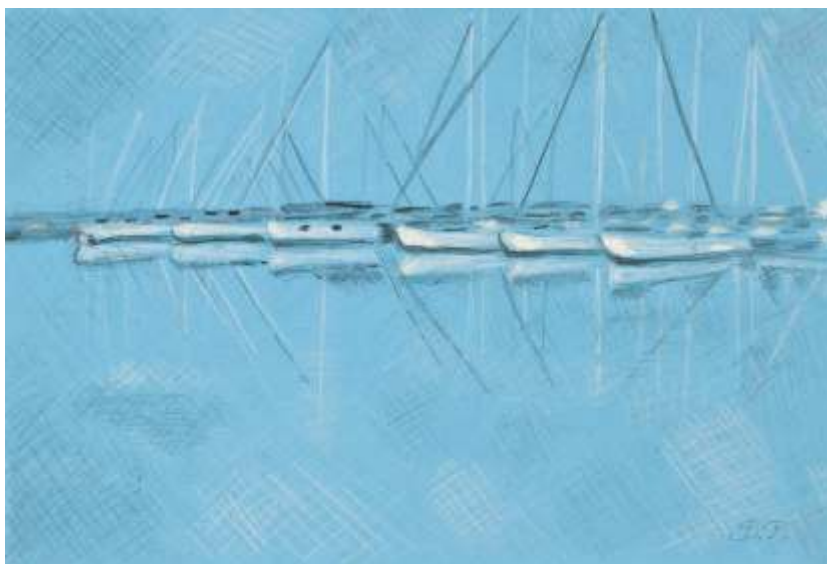


Bożenna Pawlik ■
GRANICA DNIA I NOCY, tempera, 20x29 ■



Gipsoryt 1/4. Kwiaty w wazonie 2012. Bożenna Pawlik.

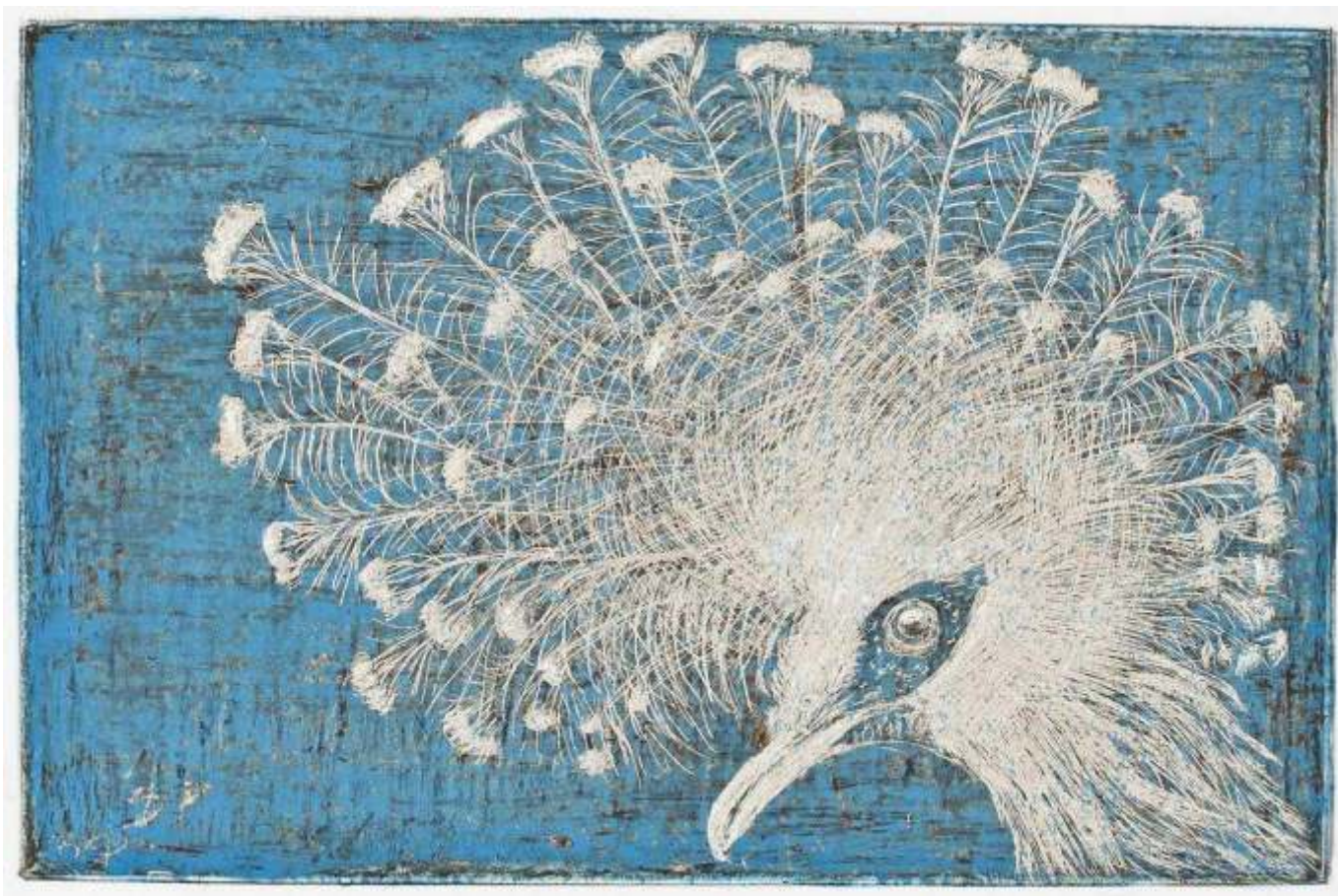
Bożenna Pawlik
KWIATY W WAZONIE, gipsoryt, 25x20



Bożenna Pawlik
MARINA, tempera, ołówek, 21x29



Bożenna Pawlik
PARIS MONTMARTRE, PLACE DU TERTRE, pastel na papierze, 21x29



Bożenna Pawlik
PAW, sgraffito, 17x25



Bożenna Pawlik
PLENER, sucha pastel, 20x29



Bożenna Pawlik
UROK LASU, sucha pastel, 14x20



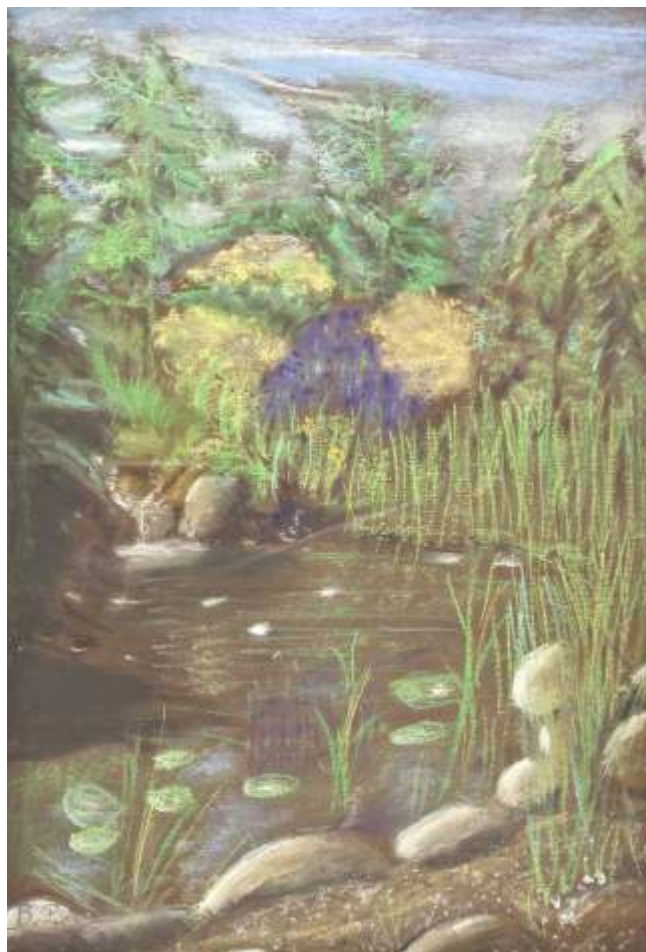
Bożenna Pawlik
PRZED BURZA, sucha pastel, 20X29



Bożenna Pawlik
W ZIMOWEJ SZACIE, sucha pastel, 20X29



Bożenna Pawlik
WIERZBA ZIMA, sucha pastel, 29x21



Bożenna Pawlik
MÓJ AZYL, sucha pastel, 20X29

Ilona Pałczyńska

z zawodu: mistrz malarz konstrukcji stalowych, kierownik budowy, ekonomista - księgowa
w sekcji plastycznej UTW PŁ: od 2015 r.

ulubione techniki malarskie i rysunkowe: sucha i olejna pastel, akryl



Ilona Pałczyńska
DUNAJEC, akryl na płycie, 50x40



Ilona Pałczyńska
FALOCHRON O WSCHODZIE SŁOŃCA, akryl na płótnie, 30x40



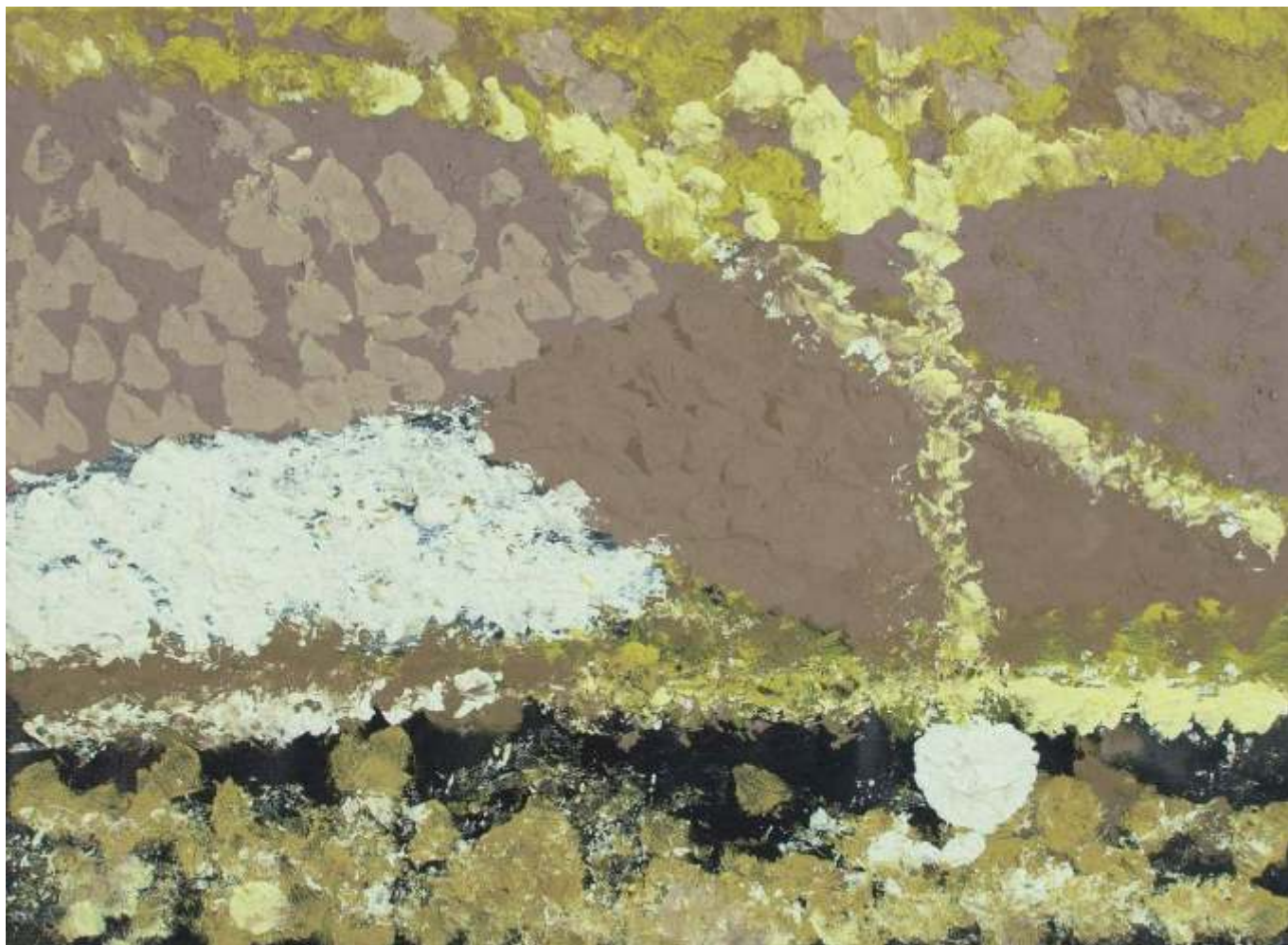
Ilona Pałczyńska
JESIENNY PEJZAŻ, technika mieszana, 30x30



Ilona Pałczyńska
ŁÓDKI, akryl na płótnie, 30x40



Ilona Pałczyńska
PEJZAŻ, technika mieszana, 24x34



Ilona Pałczyńska ■
PEJZAŻ II, akryl na płótnie, 30x40 ■



Ilona Pałczyńska
POTOK, akryl na płótnie, 17x43

Małgorzata Reczulska

z zawodu: ekonomista

w sekcji plastycznej UTW PŁ: od 2014 r.

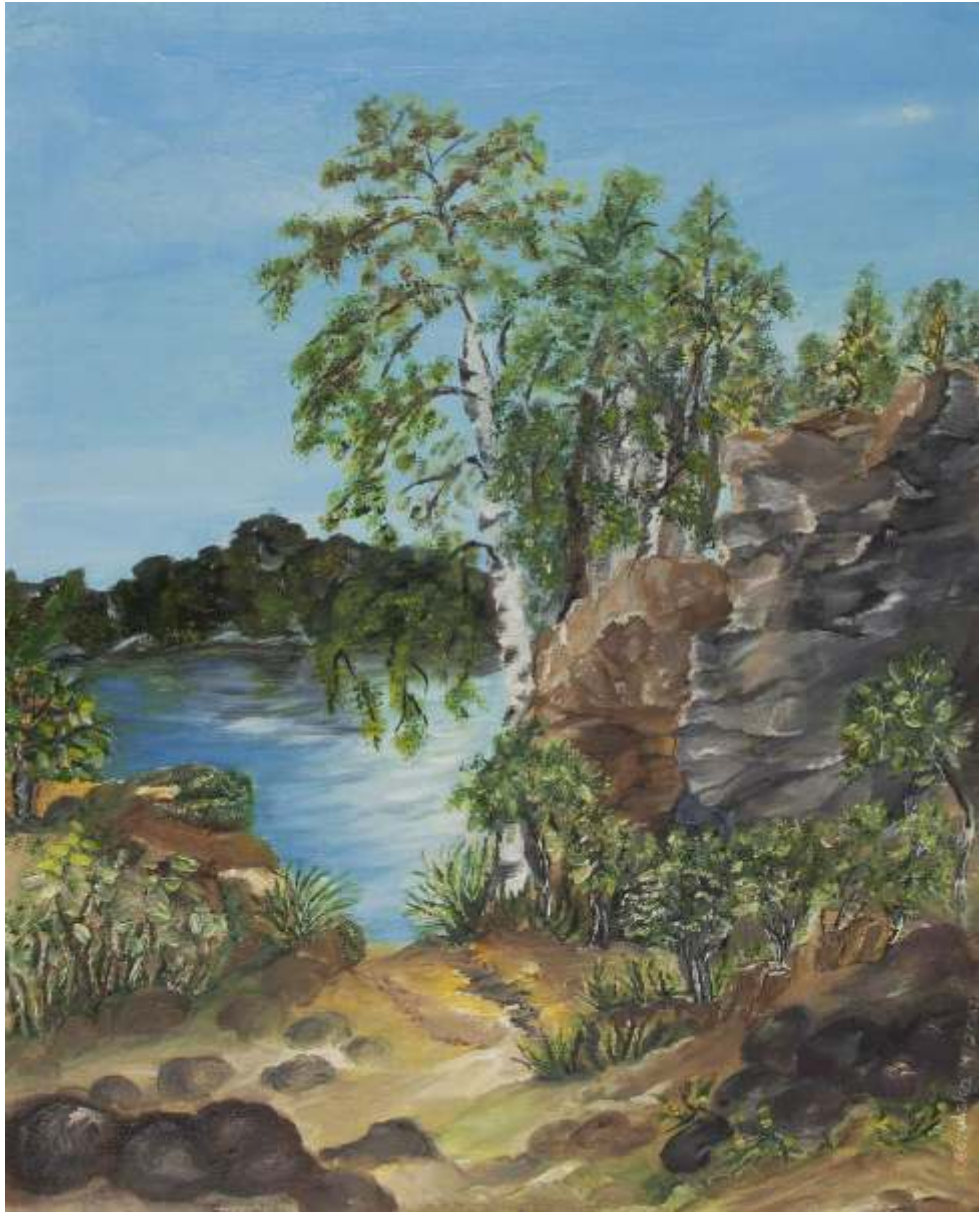
ulubione techniki malarskie i rysunkowe: olej, sucha pastel, ołówek



Małgorzata Reczulska
ŁĄKA, akryl na płycie, 28x35



Małgorzata Reczulska
MOJE DRZEWO, tempera, 43x30



Małgorzata Reczulska
PIERWSZE SKAŁY, akryl na płótnie, 45x38

Ewa Roj

z zawodu: filolog, bibliotekarz
w sekcji plastycznej UTW PŁ: od 2009 r.



Ewa Roj ■
JESIENNA IMPRESJA IV, akwarela, 23x32 ■



Ewa Roj ■
JESIENNA IMPRESJA V, akwarela, 23x32 ■



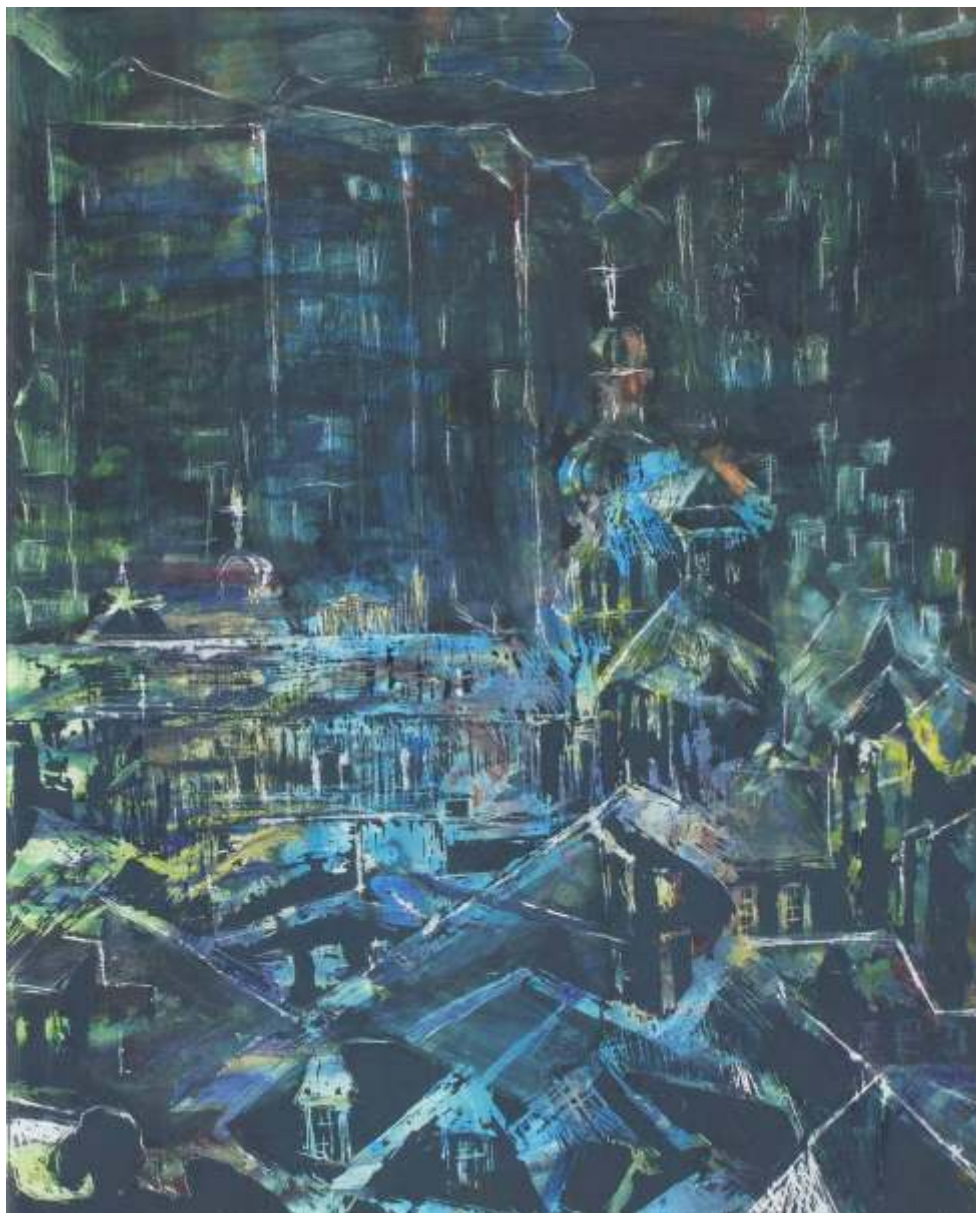
Ewa Roj ■
JESIENNA IMPRESJA VI, akwarela, 23x32 ■



Ewa Roj
ŁÓDZKIE IMPRESJE, sgraffito, 40x30



Ewa Roj ■
ŁÓDŹ - STRAŻ PAMIĘCI, sgraffito, 30x40 ■



Ewa Roj
WARSZAWA, sqraffito, 34x29

Absolwentka Filologii polskiej Uniwersytetu Łódzkiego, całe życie zawodowe związana z Biblioteką Akademii Muzycznej w Łodzi. Przygodę ze sztukami plastycznymi rozpoczęła w sekcji plastycznej Uniwersytetu Trzeciego Wieku PŁ w 2009 r. Od 2011 r. w Klubie Plastyka Amatora, a od 2012 r. w Stowarzyszeniu Plastyków Amatorów w Łodzi. Obecnie, w kadencji 2017-2019 wiceprezes Zarządu. Brała udział w 67 wystawach zbiorowych na terenie Łodzi i w kraju. Były to wystawy organizowane zarówno przez Stowarzyszenie Plastyków Amatorów jak i UŁ, Muzeum Fabryki, Muzeum Farmacji, Bałucki Ośrodek Kultury, Ośrodek Kultury Górna, Muzeum Miasta i Rzeki Warta, Akademię Sztuk Pięknych im. Wł. Strzemińskiego w Łodzi, Kutnowski Dom Kultury. Jest laureatką 23 konkursów plastycznych.



Ewa Roj
MARTWA NATURA, akwarela, 23x32

Joanna Słupecka

z zawodu: ekonomista, handel zagraniczny
w sekcji plastycznej UTW PŁ: od 2010 r.

ulubione techniki malarskie i rysunkowe: akryl (szczególnie impasto), sgraffito, akwarela,
malowanie na szkle



Joanna Słupecka
DZIĘCIOŁ, akryl, 15x21



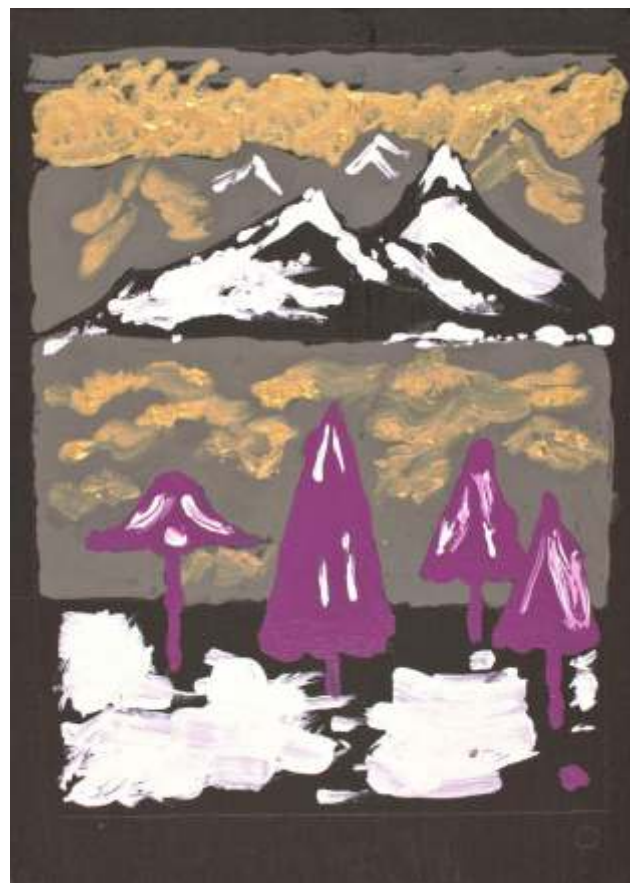
Joanna Słupecka
ŁAWKA Z KAPELUSZEM, akwarela, 15x20



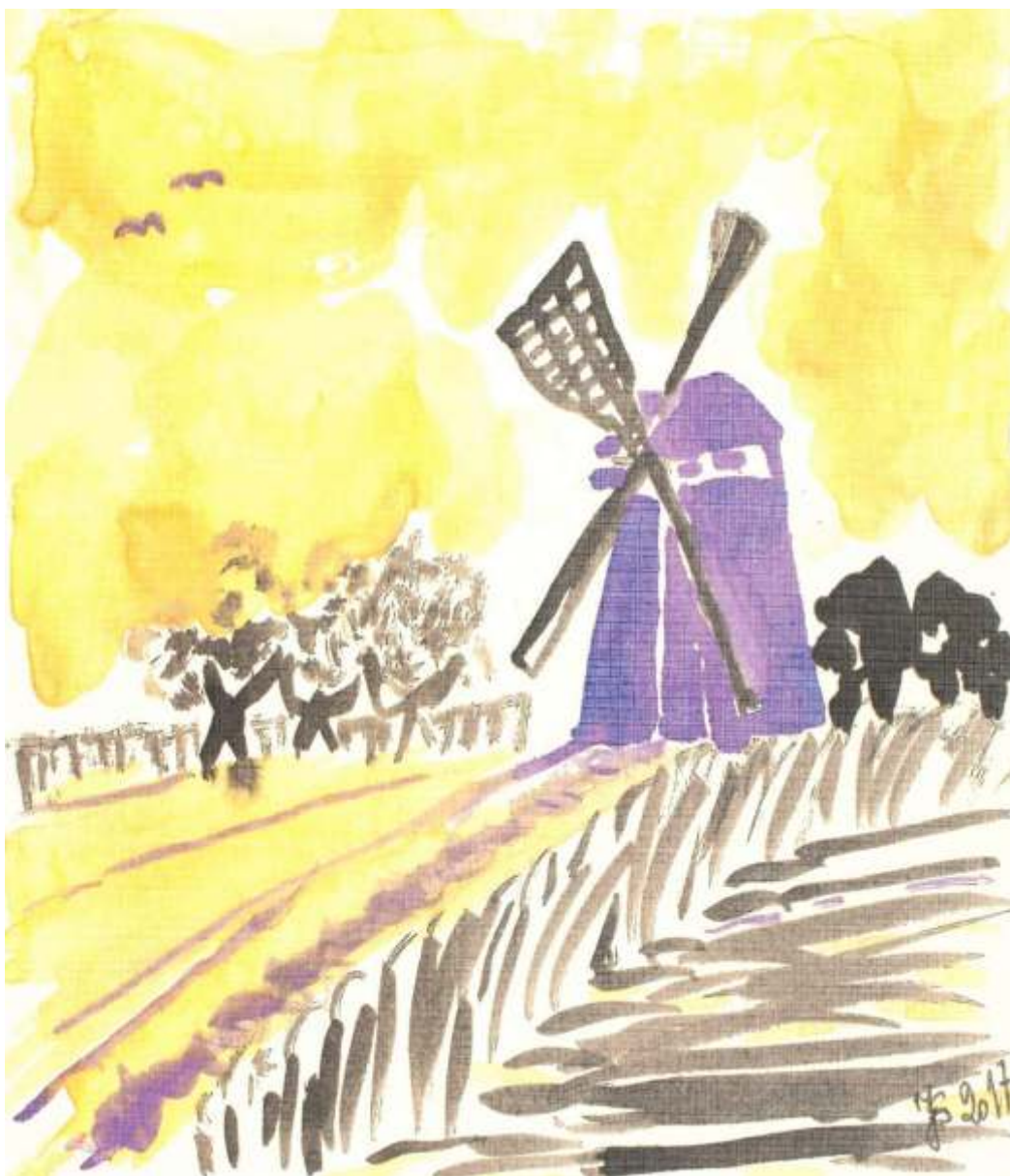
Joanna Słupecka
NIEBIESKI WIATRAK, sgraffito, 23x31



Joanna Słupecka
PEJZAŻ DZIENNY, akryl na płótnie, 40x30



Joanna Słupecka
PEJZAŻ NOCNY, akryl na płótnie, 40x30



Joanna Słupecka
WIATRAK W POLU, akwarela, 19x19



Joanna Słupecka
ZIMA, tusz, mazak, 21x28

Anna Strzechowska

z zawodu: ekonomista

w sekcji plastycznej UTW PŁ: od 2012 r.

ulubione techniki malarskie i rysunkowe: akwarela, farby plakatowe, kredka, ołówek



Anna Strzechowska
BURZA, sucha pastel, 42x28



Anna Strzechowska ■
MARTWA NATURA, ołówek, 42x29 ■



Anna Strzechowska
MARTWA NATURA I, ołówek, 29x20



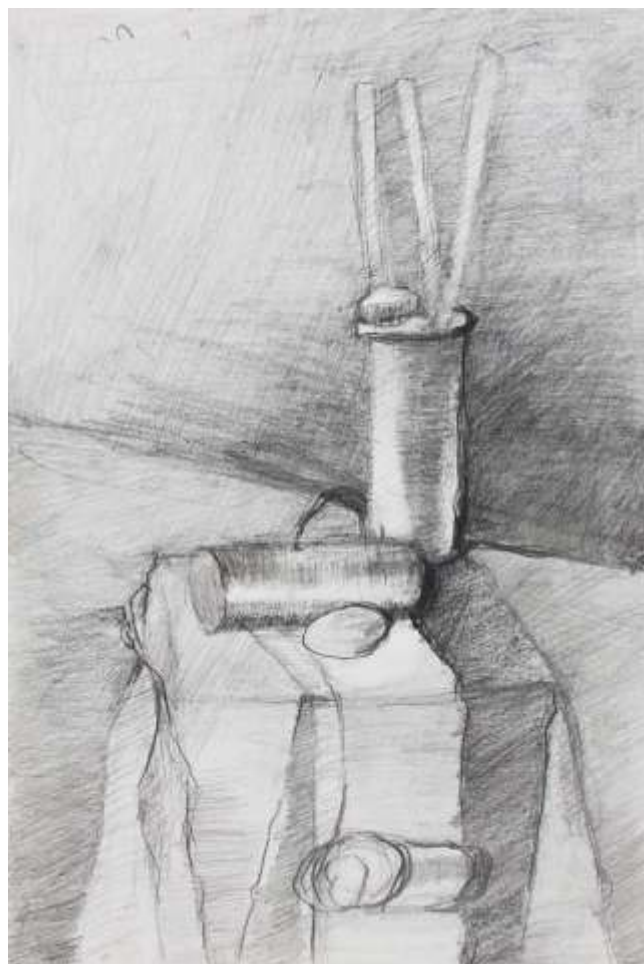
Anna Strzechowska
MARTWA NATURA II, ołówek, 29x20



Anna Strzechowska
MARTWA NATURA III, ołówek, 29x34



Anna Strzechowska
MARTWA NATURA IV, ołówek, 42x29



Anna Strzechowska
MARTWA NATURA V, ołówek, 20x29

Małgorzata Tłoczek

z zawodu: mgr inż. chemii spożywczej

w sekcji plastycznej UTW PŁ: od 2012 r.

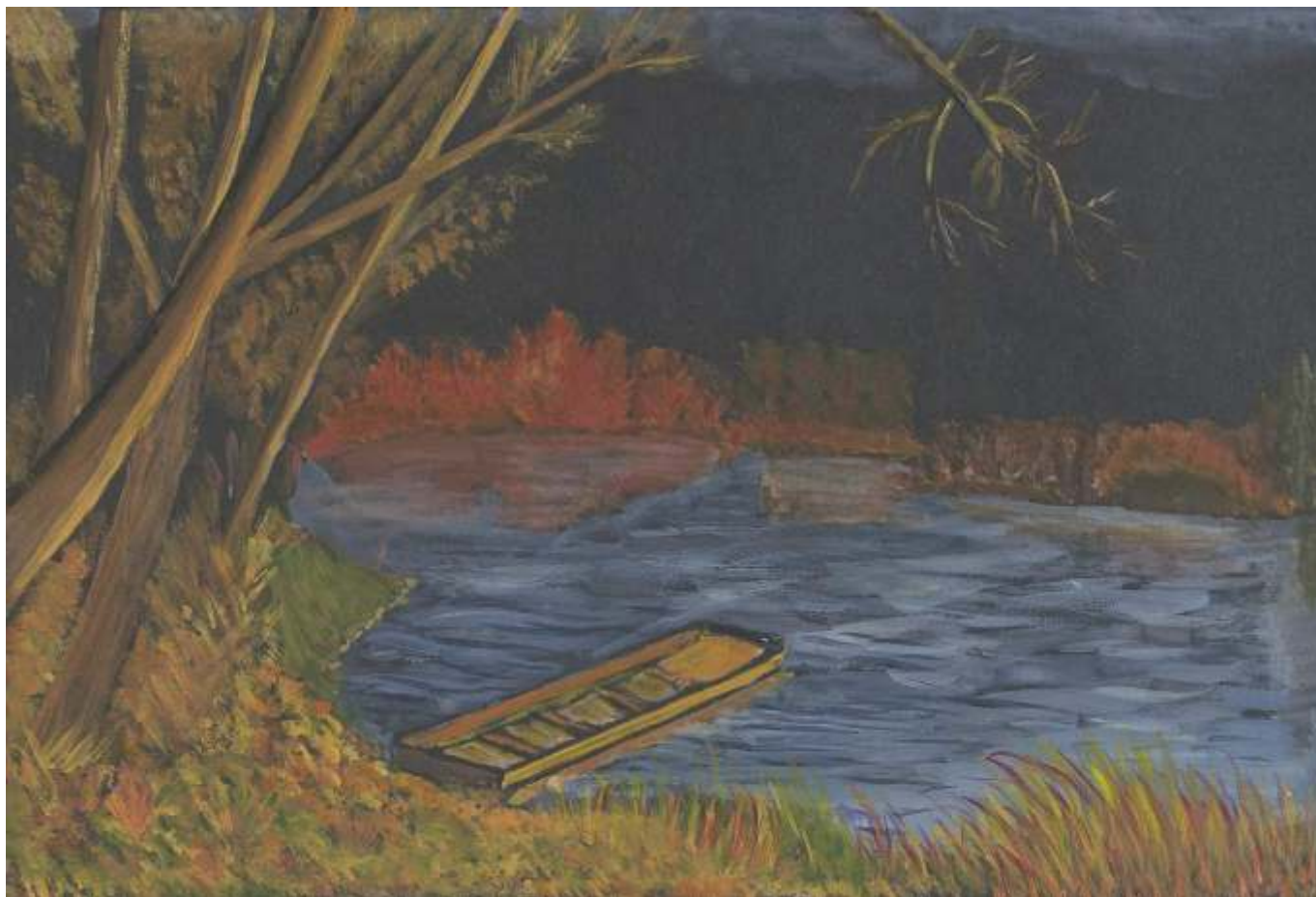
ulubione techniki malarskie i rysunkowe: rysunek, sucha pastel, akwarela, farby plakatowe, akryl, tempera, collage, frottage, sgraffito, z nitkami, imparto



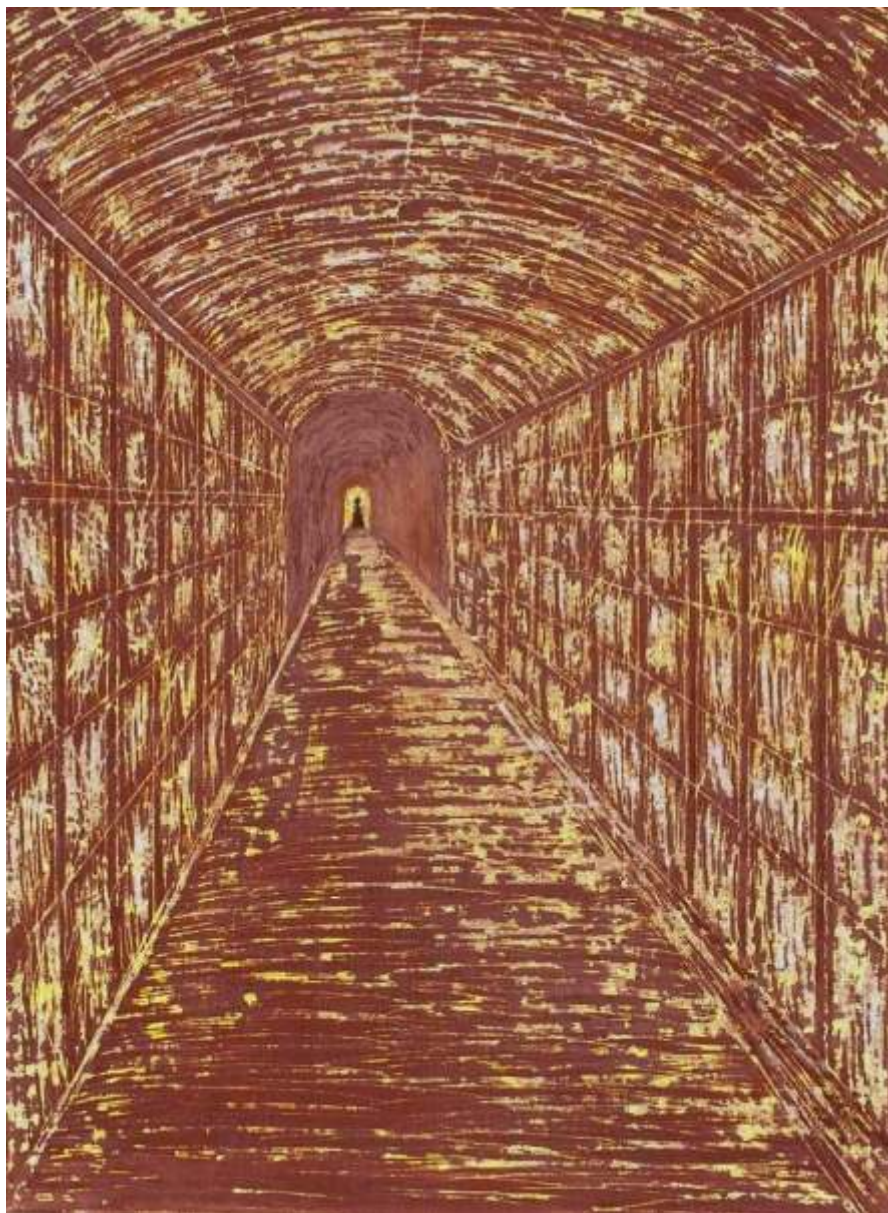
Małgorzata Tłoczek
LAWA, akryl na płótnie, 30x25



Małgorzata Tłoczek
MONASTYR MANIANA, akryl na płótnie, 40x30



Małgorzata Tłoczek
PEJZAŻYK, tempera, 23x35



Małgorzata Tłoczek
PERGOLA W SCHONBRUNN, sqraffito, 28x21



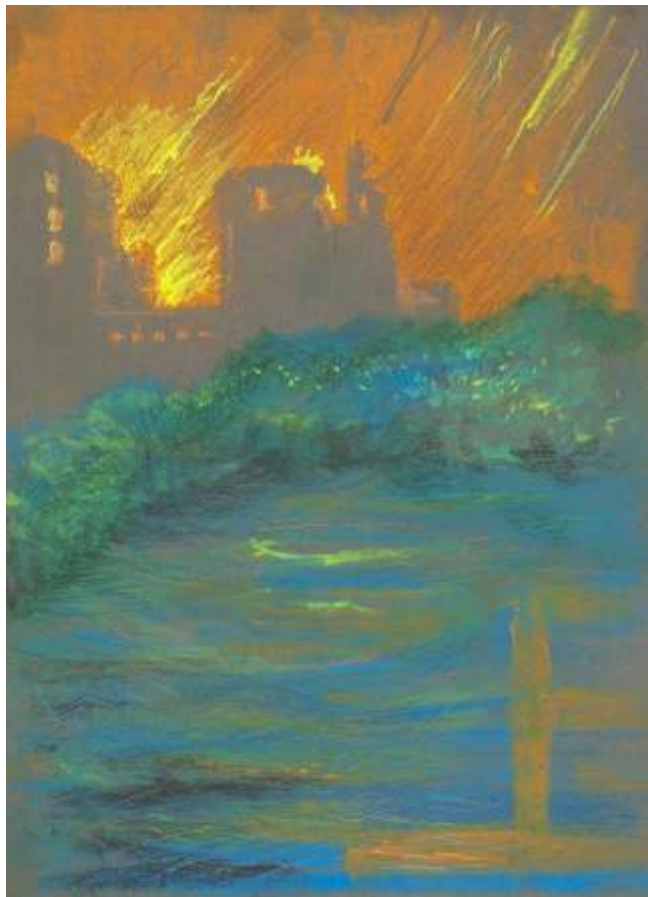
Małgorzata Tłoczek
STRELICJA, tempera, 35x23



Małgorzata Tłoczek
WODOSPAD, akryl, 40x12

Anna Wiśniakowska

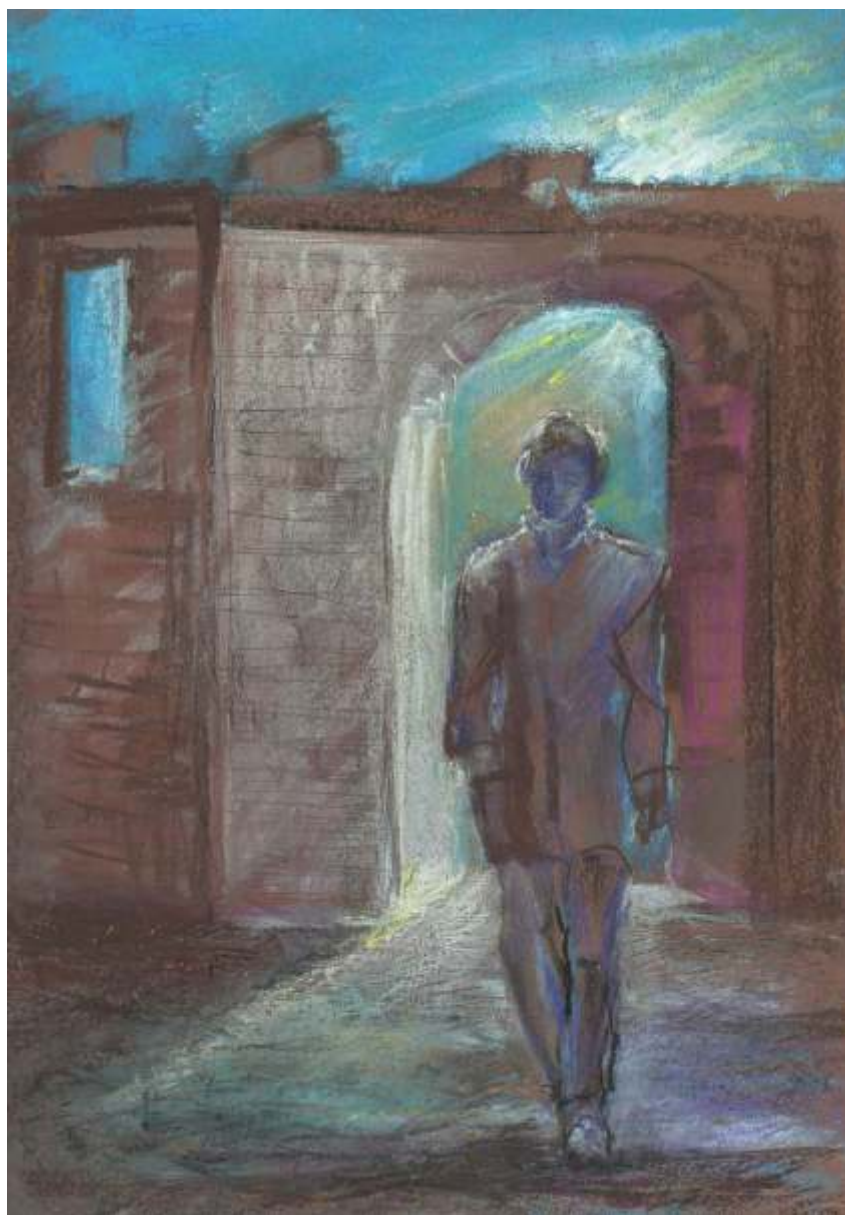
z zawodu: technik architektury
w sekcji plastycznej UTW PŁ: od 2011 r.
ulubione techniki malarskie i rysunkowe: akryl



Anna Wiśniakowska
DZIEWIĄTE WROTA, sucha pastel, 29x21



Anna Wiśniakowska
I TA PRZESTRZEŃ, sucha pastel, 29x21



Anna Wiśniakowska
ON, sucha pastel, 42x30



Anna Wiśniakowska ■
praca bez tytułu, sucha pastel, 29x21 ■



Anna Wiśniakowska
SĄ TAKIE CHWILE, akryl na płycie, 43x32



Anna Wiśniakowska
WĘDROWANIE, akryl na płycie, 32x43