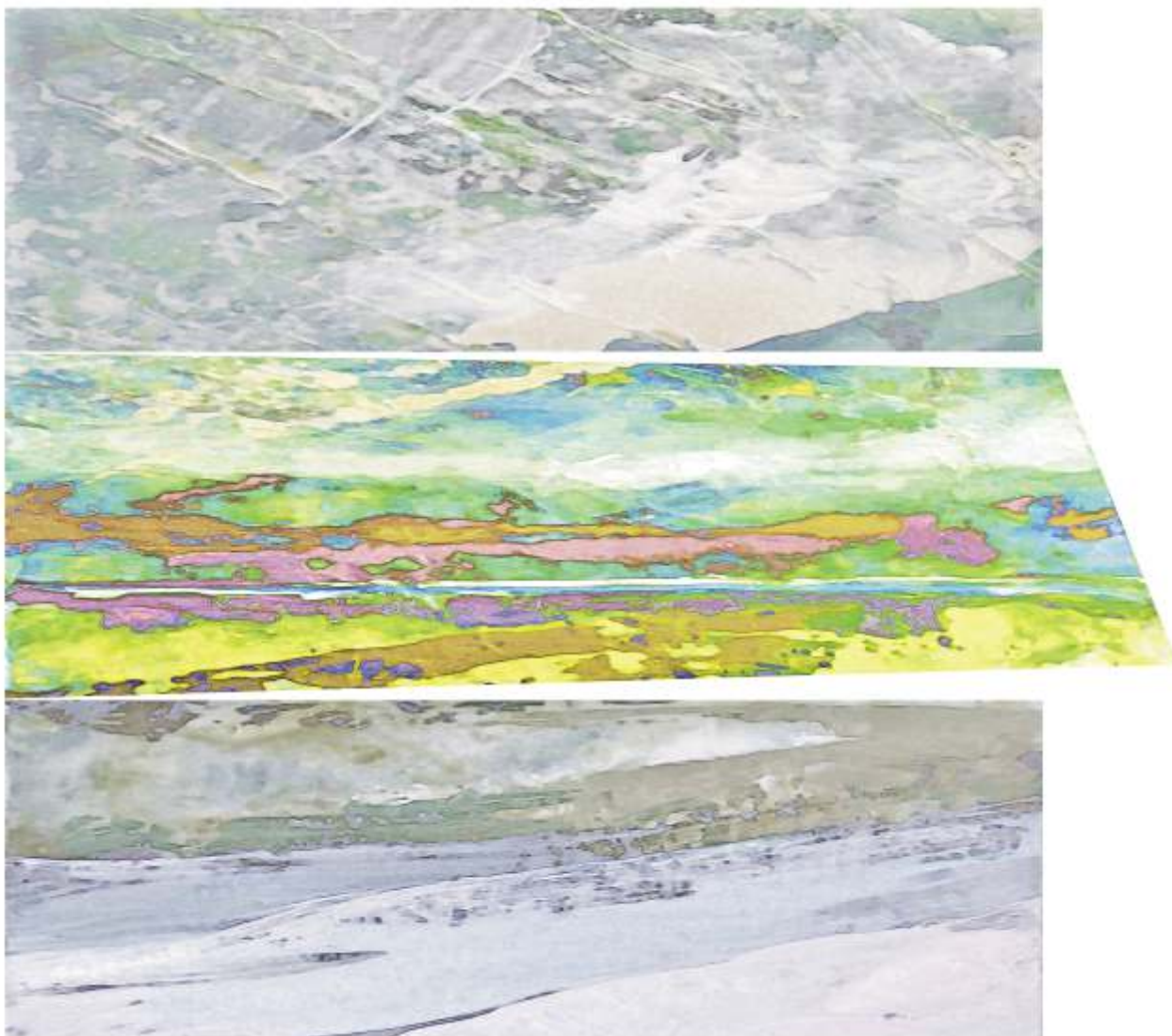


TRZECI PUNKT WIDZENIA



DOROBEK SŁUCHACZY SEKCJI PLASTYCZNEJ
UNIwersytetu TRZECIEGO WIEKU POLITECHNIKI ŁÓDZKIEJ

Album - część 1

DOROBEK SŁUCHACZY SEKCJI PLASTYCZNEJ UNIwersYTETU TRZECIEGO WIEKU POLITECHNIKI ŁÓDZKIEJ



Politechnika Łódzka
Uniwersytet Trzeciego Wieku PŁ



GALERIA BIBLIO-ART
ul. Wólczańska 223, Łódź
Biblioteka PŁ, I piętro



opracowanie graficzne i skład: Agnieszka Stołecka
fotografie prac: Marek Gajewski

Łódź, 2018

Realizacja artystycznych pasji

w Uniwersytecie Trzeciego Wieku Politechniki Łódzkiej



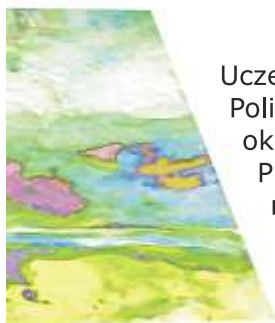
Pasja odgrywa ogromną rolę w życiu codziennym, będąc jego integralnym elementem. To coś, co napędza człowieka do działania. Jest motywacją, by się rozwijać i zmieniać swoje życie.

Ilu ludzi, tyle zainteresowań i pasji. Każdy z nas - niezależnie od wieku czy statusu społecznego - może się spełniać w swojej własnej, wybranej dziedzinie i to właśnie odróżnia nas od siebie czyniąc wyjątkowymi.

To, jakie kto ma zdolności bardzo często determinuje wybór jego drogi życiowej.

W wielu jednak przypadkach realizacja pasji jest możliwa dopiero po zakończeniu kariery zawodowej, kiedy odzyskujemy czas niezbędny na realizację marzeń.

Wtedy właśnie „trzeci punkt widzenia” może zmaterializować się poprzez przelanie myśli i obserwacji na papier czy płótno, przy użyciu różnorodnych technik malarskich.



Uczestnicy wystawy są skupieni w sekcji plastycznej Uniwersytetu Trzeciego Wieku Politechniki Łódzkiej. Sekcja ta podjęła działalność w 2006 roku i obecnie gromadzi ok. 30 uczestników.

Prace plastyczne słuchaczy UTW PŁ zaprezentowane na wystawie, powstawały na przestrzeni ostatnich kilku miesięcy. To zapiski form plastycznych stworzonych przez słuchaczy, którzy swoje pasje artystyczne rozwijają pod opieką wspaniałego artysty i pedagoga Marka Gajewskiego.



Efektom pracy słuchaczy jest zbiór prac malarskich, rysunków i grafik.

Techniki plastyczne zaprezentowane na wystawie są tak różne jak otaczający nas świat – zaskakujące i inspirujące! To zapiski pełne emocji, ulotne chwile, zaczerpnięte z najdrobniejszych zdarzeń.

Jak powiedział Peter Lippert „życia nie można sobie wybrać, ale można z niego coś zrobić”. Warto więc poszukiwać w swoim życiu pasji, które pozwolą na stworzenie czegoś pięknego i ukształtują naszą niepowtarzalną osobowość.

Agnieszka Stołecka
Dyrektor UTW PŁ

Spis autorów i prac

sluchaczy sekcji plastycznej Uniwersytetu Trzeciego Wieku Politechniki Łódzkiej



Anna Barburska

MARTWA NATURA, akwarela, 29x21
PEGAZ, tempera, 29x21
POLE LAWENDOWE, sucha pastel, 34x24
praca bez tytułu, akryl, 29x21
WIATR, akryl, 21x21

Liliana Bąbol

praca bez tytułu, akryl, 19x29
praca bez tytułu 2, sucha pastel, 28x35

Elżbieta Cieślik

BIAŁE MIASTECZKO, collage, 21x29
OFIARA PRZEMOCY, tempera, 29x21
i DAMA STROJNA, tempera, 29x21
PEJZAŻ ZIMOWY, kredka, cienkopis, 21x29

Urszula Czajkowska

KWIAT, akryl, 38x32
MARTWA NATURA, tempera, 30x20
RAZEM, akryl, tusz, 46x38

Jadwiga Dąbrowska

CHIŃSKI OGRÓD, sucha pastel, tempera, 31x20
LASY W GÓRACH, sucha pastel, 25x35
PEJZAŻ, akryl, 21x31
POPIERSIE, sucha pastel, 30x42
STUDIUM GŁOWY, sucha pastel, 29x20
WNĘTRZE ŚWIĄTYNI, sucha pastel, 29x42

Maria Jaźwiec

praca bez tytułu 1, collage, 42x29
praca bez tytułu 2, akryl, 50x40
praca bez tytułu 3, akryl, 50x40
praca bez tytułu 4, sucha pastel, 24x34
praca bez tytułu 5, rysunek ołówkiem, 34x24
praca bez tytułu 6, sucha pastel, 42x29

Urszula Kaczmarek

DOLINA KOŚCIELISKA, tempera, 39x27
ZACHÓD SŁOŃCA, sucha pastel, 21x29
PO ZACHODZIE SŁOŃCA, sucha pastel, 21x29
praca bez tytułu 1, tempera, 30x21
praca bez tytułu 2, akwarela, 21x29
praca bez tytułu 3, akwarela, 21x29

Mirosława Kempa

JESIEŃ NAD RUCZAJEM, tempera, 29x40
praca bez tytułu, tempera, ołówek, 29x40
ST. WYSPIAŃSKI - PORTRET HELENKI, tusz, 37x25
WIOSNA NA WSI, akryl, 29x40
WIOSNA W SADZIE, akryl, 29x40

Barbara Koniarek

JESIEŃ, akwarela, 42x29
NAD WISŁĄ, akwarela, 21x29
STARA ŁAJBA, akwarela, 29x42

Barbara Kułak

FIORD, akryl, 42x29
PTAK W CZERNI, tusz, 29x21
SZCZYT, akryl, 42x29
TWARZ, tusz, 29x21

Jolanta Luchowska

CZAS KWITNIENIA ŻARNOWCÓW, sucha pastel, 32x49
DROGA DO BIAŁEJ, sucha pastel, 35x47
LATEM NAD GRABIA, sucha pastel, 30x47
PAMIĘTASZ BYŁA JESIEŃ, sucha pastel, 45x30
UROCZYSKO, sucha pastel, 30x47
WRZESIEŃ, sucha pastel, 30x42
ZACHÓD SŁOŃCA W USTCE, sucha pastel, 34x50

Anna Martela

praca bez tytułu, sucha pastel, 42x12
praca bez tytułu II, sucha pastel, 30x43
ZIMA, sucha pastel, 30x43

Halina Matuszewska

ABSTRAKCJA, sucha pastel, 21x29
ABSTRAKCJA I, akryl, 20x28
ANIÓŁ, sucha pastel, 28x40
CZERWONE SŁOŃCE, akryl, 20x29
DRZEWO RADOŚCI, pastel olejna, 24x34
KSIĘŻYC I CHMURA, akryl na płótnie, 30x30
STARA DROGA, pastel na papierze, 29x21

Zofia Murowaniecka

JUŻ JESIEŃ, akryl na kartonie, 40x50
W SAMO POŁUDNIE, akryl na płycie, 40x30
WSZĘDZIE MOKRO, akryl na płycie, 40x50
WYSZŁO SŁOŃCE, akryl na płycie, 50x40

Elżbieta Myślińska

PIENINY, wycinanka, 21x29
KRAJOBRAZ 1, tempera, 10x20
KRAJOBRAZ 2, tempera, 10x20
WIOSNA IDZIE, akryl na płótnie, 40x28
ŻOŁNIERZ WEDŁUG VAN GOGHA, akryl, 40x27

Bożenna Niewinowska

ZIMA, akwarela, 31x41
RÓŻE, akwarela, 41x31
ŻURAWIE, akwarela, 31x41

Stanisław Ojrzyński

ŁÓDŹ II, linoryt, 25x21
ŁÓDŹ 1, akryl, 50x35
ŁÓDŹ 2, akryl, 50x35
ŁÓDŹ 3, akryl, 50x35
ŁÓDŹ III, linoryt, 22x31
NARUTOWICZA 35, sucha pastel, 47x34
NOC W SKANSENIE, sucha pastel, 32x45

Bożenna Pawlik

BIAŁO WSZĘDZIE, sucha pastel, 21x29
GRANICA DNIA I NOCY, tempera, 20x29
KWIATY W WAZONIE, gipsoryt, 25x20
MARINA, tempera, ołówek, 21x29
PARIS MONTMARTRE, PLACE DU TERTRE,
pastel na papierze, 21x29
PAW, sgraffito, 17x25
PLENER, sucha pastel, 20x29
UROK LASU, sucha pastel, 14x20
PRZED BURZĄ, sucha pastel, 20x29
W ZIMOWEJ SZACIE, sucha pastel, 20x29
WIERZBA ZIMA, sucha pastel, 29x21
MÓJ AZYL, sucha pastel, 20x29

Iłona Pałczyńska

DUNAJEC, akryl na płycie, 50x40
FALOCHRON O WSCHODZIE SŁOŃCA, akryl na płótnie, 30x40
JESIENNY PEJZAŻ, technika mieszana, 30x30
ŁÓDKI, akryl na płótnie, 30x40
PEJZAŻ, technika mieszana, 24x34
PEJZAŻ II, akryl na płótnie, 30x39
POTOK, akryl na płótnie, 17x43

Małgorzata Reczulska

ŁĄKA, akryl na płycie, 28x35
MOJE DRZEWO, tempera, 43x30
PIERWSZE SKAŁY, akryl na płótnie, 45x38

Ewa Roj

JESIENNA IMPRESJA IV, akwarela, 23x32
JESIENNA IMPRESJA V, akwarela, 23x32
JESIENNA IMPRESJA VI, akwarela, 23x32
ŁÓDZKIE IMPRESJE, sgraffito, 40x30
ŁÓDŹ - STRAŻ PAMIĘCI, sgraffito, 30x40
WARSZAWA, sgraffito, 34x29
MARTWA NATURA, akwarela, 23x32

Joanna Słupecka

DZIĘCIOŁ, akryl, 15x21
ŁAWKA Z KAPELUSZEM, akwarela, 15x20
NIEBIESKI WIATRAC, sgraffito, 23x31
PEJZAŻ DZIENNY, akryl na płótnie, 40x30
PEJZAŻ NOCNY, akryl na płótnie, 40x30
WIATRAC W POLU, akwarela, 19x19
ZIMA, tusz, mazak, 21x28

Anna Strzechowska

BURZA, sucha pastel, 42x28
MARTWA NATURA, ołówek, 42x29
MARTWA NATURA I, ołówek, 29x20
MARTWA NATURA II, ołówek, 29x20
MARTWA NATURA III, ołówek, 29x34
MARTWA NATURA IV, ołówek, 42x29
MARTWA NATURA V, ołówek, 20x29

Małgorzata Tłoczek

LAWA, akryl na płótnie, 30x25
MONASTYR MANIANA, akryl na płótnie, 40x30
PEJZAŻYK, tempera, 23x35
PERGOLA W SCHONBRUNN, sgraffito, 28x21
STRELICJA, tempera, 35x23
WODOSPAD, akryl, 40x12

Anna Wiśniakowska

DZIEWIĄTE WROTA, sucha pastel, 29x21
I TA PRZESTRZEŃ, sucha pastel, 29x21
ON, sucha pastel, 42x30
praca bez tytułu, sucha pastel, 29x21
SA TAKIE CHWILE, akryl na płycie, 43x32
WĘDROWANIE, akryl na płycie, 32x43



Iwonna Wojciechowska-Szulc

JESIEŃ, sucha pastel, 29x41
JESIEŃ 1, sucha pastel, 29x41
LAS, akryl, 19x29
MARTWA NATURA, sucha pastel, 28x22
NARODZINY GWIAZDY, olej, 28x22
OBRAZ NIEBIESKI, sucha pastel, 29x41

Maria Wolff

KATEDRA ŁÓDZKA, akryl, 16x25
NOTRE-DAME DE PARIS, technika własna, 25x16
PARK PONIATOWSKIEGO, akryl, 16x25
praca bez tytułu I, akryl, 24x15
praca bez tytułu II, akryl, 26x17
praca bez tytułu III, cienkopis, 27x19
praca bez tytułu V, akryl, 9x37
praca bez tytułu VI, akryl, 17x26
praca bez tytułu IV, technika własna, 25x16
praca bez tytułu VII, akryl, 21x13

Irena Woźnicka

BRZYDKA POGODA, akwarela, 41x29
CIĘŻKA, akwarela, 21x29
CZWARTA, akwarela, 21x29
PIĄTA, akwarela, 21x29
PIERWSZA, akwarela, tondo o średnicy 20 cm
PO BOŻEMU, akwarela, 21x29
praca bez tytułu, akwarela, 11x40
PRZY DRODZE, akwarela, 29x29

Maria Jolanta Wrzesińska

DESER, akryl, 29x29
MROŹNY PORANEK, akryl, 30x40
ODCIENIE SZAROŚCI, akryl, 40x30
praca bez tytułu, sucha pastel, 29x21
ŚNIADANIE, akryl, 29x29
ŚWIĄTECZNIK, akryl, 29x29
ZIMOWY WIECZÓR, akryl, 30x40

Mirosława Zarzycka

GÓRY - SCHRONISKO, akryl, 29x42
KWIAT BAWĘŁNY, sucha pastel, 40x13
TULIPANY, akryl, 22x29

Opiekun grupy:

Marek Gajewski

OBIECANKA, druk pigmentowy, 38x20, nakład 30 egz.
NIESPODZIEWANEK, druk pigmentowy, 30x20, nakład 30 egz.

Prace realizowane jako ćwiczenia domowe



Anna Barburska

praca bez tytułu, tempera, 24x34

Elżbieta Myślińska

MAZURY III, wycinanka, 30x29
ŚNIEŻNY KRAJOBRAZ, tusz, 21x29

Iłona Pałczyńska

DRZEWO W GÓRACH ŚWIĘTOKRZYSKICH,
wycinanka, 21x29
praca bez tytułu, wycinanka, 42x30
ZACHÓD SŁOŃCA W MIEŚCIE, wycinanka, 21x29
ŻYWOPŁOT Z KRZEWÓW KWITNĄCEJ FORSYCJI,
wycinanka, 21x29

Joanna Słupecka

praca bez tytułu, collage, 42x32

Małgorzata Tłoczek

praca bez tytułu I, wycinanka, 23x13
praca bez tytułu II, wycinanka, 42x30

Irena Woźnicka

CISZA, wycinanka, 29x21
KRZYK, wycinanka, 29x21
MIASTO, wycinanka, 32x22
WIEŚ, wycinanka, 21x29
OTWARTA, wycinanka, mazak, 35x24

Anna Barburska

z zawodu: technik dekorator

w sekcji plastycznej UTW PŁ: od 2016 r.

ulubione techniki malarskie i rysunkowe: rysunek ołówkiem



Anna Barburska
MARTWA NATURA, akwarela, 29x21



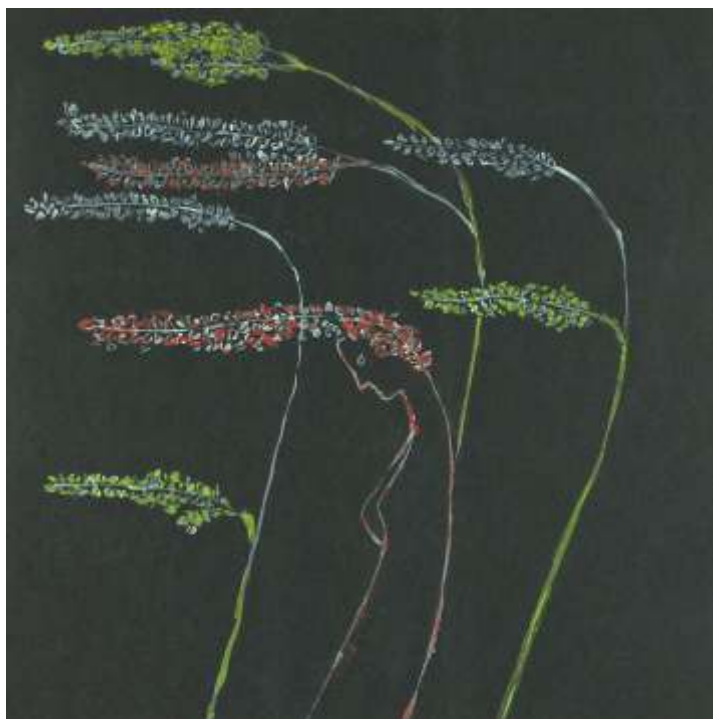
Anna Barburska ■
PEGAZ, tempera, 29x21 ■



Anna Barburska
POLE LAWENDOWE, sucha pastel, 34x24



Anna Barburska
praca bez tytułu, akryl, 29x21



Anna Barburska
WIATR, akryl, 21x21

Liliana Bąbol

z zawodu: nauczyciel

w sekcji plastycznej UTW Pł: od 2010 r. do 2016 r.



Liliana Bąbol

praca bez tytułu, akryl, 19x29

Na zajęcia koła plastycznego uczęszczałam 5 lat. Poszłam bez żadnego doświadczenia. Nigdy wcześniej - poza szkołą podstawową - nie malowałam. Uczestnictwo w zajęciach pozwoliło mi zdobyć wiedzę merytoryczną, poznać różne techniki, rozwinąć umiejętności. A zaangażowanie Pana Profesora Marka Gajewskiego, serdeczny stosunek do uczestników, miła atmosfera na zajęciach sprawiły, że uczestnictwo w nich było przyjemnością.



Liliana Bąbol ■
praca bez tytułu 2, sucha pastel, 28x35 ■

Elżbieta Cieślik

z zawodu: nauczyciel akademicki – germanista
w sekcji plastycznej UTW Pł: od 2016 r.



Elżbieta Cieślik
BIAŁE MIASTECZKO, collage, 21x29



Elżbieta Cieślik
OFIARA PRZEMOCY, tempera, 29x21



Elżbieta Cieślik
DAMA STROJNA, tempera, 29x21



Elżbieta Cieślik
PEJZAŻ ZIMOWY, kredka, cienkopis, 21x29

Urszula Czajkowska

z zawodu: inżynier włókiennik
w sekcji plastycznej UTW PŁ: od 2017 r.



Urszula Czajkowska
KWIAT, akryl, 38x32



Urszula Czajkowska
MARTWA NATURA, tempera, 30x20



Urszula Czajkowska
RAZEM, akryl, tusz, 46x38

Jadwiga Dąbrowska

z zawodu: farmaceuta

w sekcji plastycznej UTW PŁ: od 2006 r.



Jadwiga Dąbrowska
CHIŃSKI OGRÓD, sucha pastel, tempera, 31x20



Jadwiga Dąbrowska
LASY W GÓRACH, sucha pastel, 25x35



Jadwiga Dąbrowska
PEJZAŻ, akryl, 21x31



Jadwiga Dąbrowska
POPIERSIE, sucha pastel, 30x42



Jadwiga Dąbrowska
STUDIUM GŁOWY, sucha pastel, 29x20



Jadwiga Dąbrowska
WNĘTRZE ŚWIĄTYNI, sucha pastel, 29x42

■ Maria Jaźwiec

z zawodu: inżynier budownictwa

w sekcji plastycznej UTW PŁ: od 2010 r.

ulubione techniki malarskie i rysunkowe: rysunek ołówkiem, pastele



Maria Jaźwiec
praca bez tytułu 1, collage, 42x29



Maria Jaźwiec
praca bez tytułu 2, akryl, 50x40



Maria Jaźwiec
praca bez tytułu 3, akryl, 50x40

Przez okres 8 lat uczęszczałam na zajęcia plastyczne prowadzone przez p. Marka Gajewskiego z wielką ciekawością i przyjemnością.

Zajęcia prowadzone są tak wspaniale, że nawet trudne techniki rysunku i malarstwa sprawiają radość.

Bardzo lubię rysunek ołówkiem i pastelami.

Farby to wyzwanie na co najmniej 10 lat.



Maria Jaźwiec ■
praca bez tytułu 4, sucha pastel, 24x34 ■



Maria Jaźwiec ■
praca bez tytułu 5, rysunek ołówkiem, 34x24 ■



Maria Jaźwiec ■
praca bez tytułu 6, sucha pastel, 42x29 ■

Urszula Kaczmarek

z zawodu: modystka - sprzedawca
w sekcji plastycznej UTW Pł: od 2017 r.



Urszula Kaczmarek
DOLINA KOŚCIELISKA, tempera, 39x27



Urszula Kaczmarek
ZACHÓD SŁOŃCA, sucha pastel, 21x29



Urszula Kaczmarek
PO ZACHODZIE SŁOŃCA, sucha pastel, 21x29



Urszula Kaczmarek
praca bez tytułu 1, tempera, 30x21

Z zawodu jestem modystką.

Moją przygodę na Uniwersytecie Trzeciego Wieku zaczęłam w tym roku akademickim, jak również zajęcia plastyczne.

Do tej pory nie uczestniczyłam w żadnych wystawach.

Na dzień dzisiejszy nie potrafię jednoznacznie określić, które techniki malarskie i rysunkowe lubię najbardziej, ponieważ dopiero się ich uczę.

Jestem bardzo zadowolona z tych, które poznałam do tej pory.



Urszula Kaczmarek
praca bez tytułu 2, akwarela, 21x29



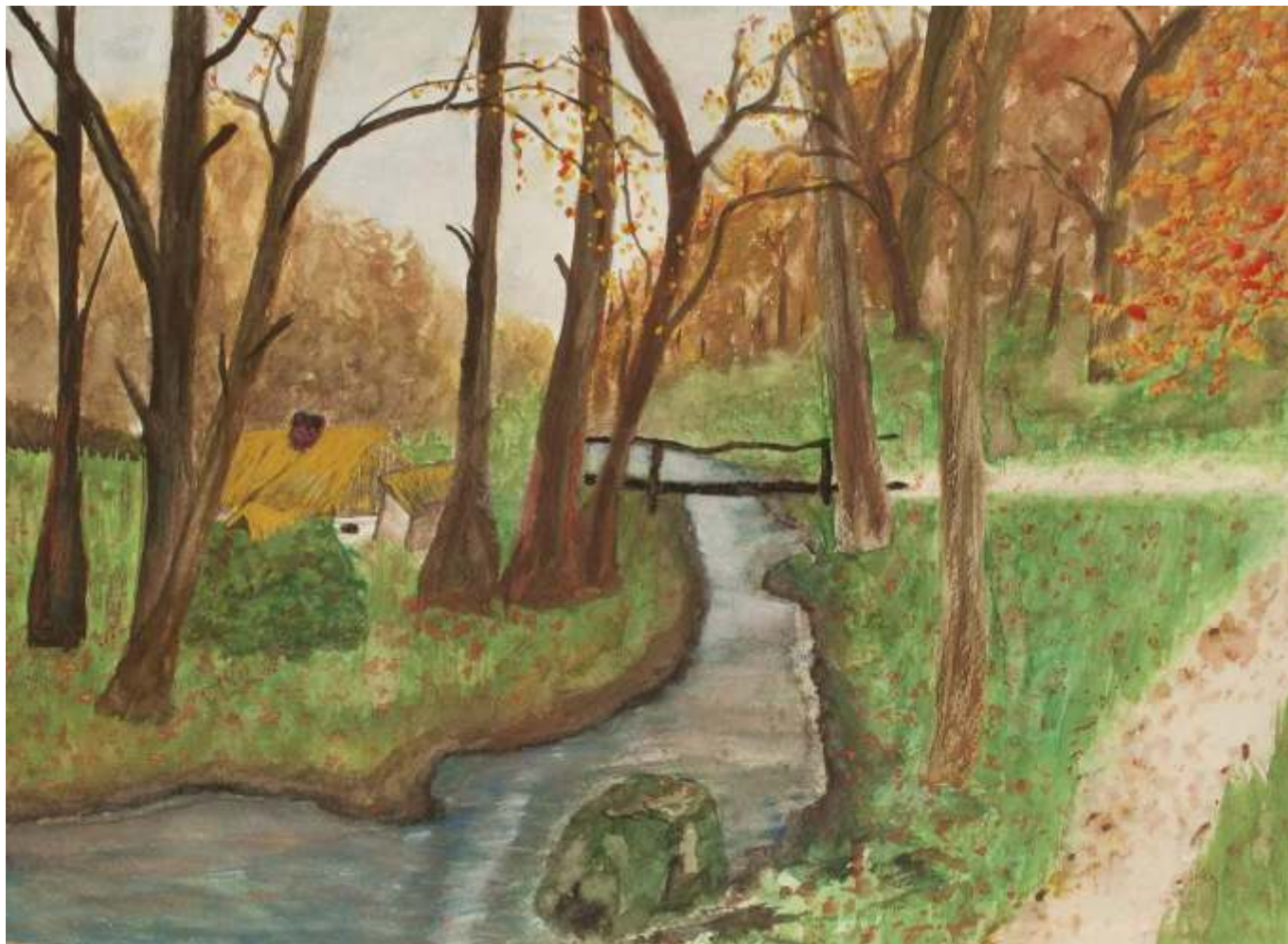
Urszula Kaczmarek
praca bez tytułu 3, akwarela, 21x29

Mirosława Kempa

z zawodu: pielęgniarka

w sekcji plastycznej UTW PŁ: od 2010 r.

ulubione techniki malarskie i rysunkowe: akryl



Mirosława Kempa
JESIEŃ NAD RUCZAJEM, tempera, 29x40



Mirosława Kempa ■
praca bez tytułu, tempera, ołówek, 29x40 ■



Mirosława Kempa
ST. WYSPIAŃSKI - PORTRET HELENKI, tusz, 37x25



Mirosława Kempa
WIOSNA NA WSI, akryl, 29x40



Mirosława Kempa
WIOSNA W SADZIE, akryl, 29x40

Barbara Koniarek

z zawodu: chemik

w sekcji plastycznej UTW PŁ: od 2006 r.

ulubione techniki malarskie i rysunkowe: akwarela, suchy pastel, akryl



Barbara Koniarek
JESIEŃ, akwarela, 42x29



Barbara Koniarek
NAD WISŁĄ, akwarela, 21x29



Barbara Koniarek
STARA ŁAJBA, akwarela, 29x42

Barbara Kułak

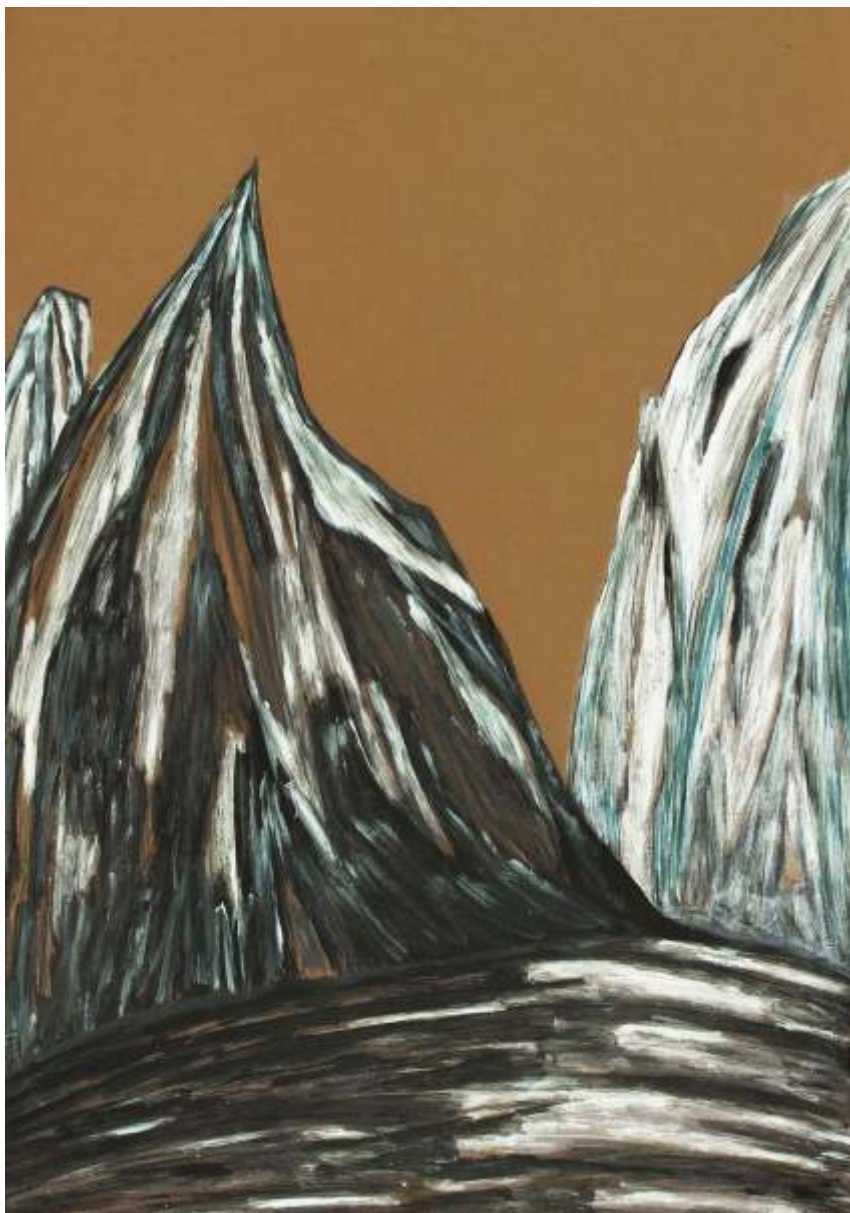
z zawodu: pracownik umysłowy
w sekcji plastycznej UTW PŁ: od 2008 r.



Barbara Kułak
FIORD, akryl, 42x29



Barbara Kułak
PTAK W CZERNI, tusz, 29x21



Barbara Kułak
SZCZYT, akryl, 42x29



Barbara Kułak
TWARZ, tusz, 29x21

Jolanta Luchowska

z zawodu: ekonomista

w sekcji plastycznej UTW PŁ: od 2010 r.

ulubione techniki malarskie i rysunkowe: pastele



Jolanta Luchowska
CZAS KWITNIENIA ŻARNOWCÓW, sucha pastel, 32x49



Jolanta Luchowska
DROGA DO BIAŁEJ, sucha pastel, 35x47



Jolanta Luchowska
LATEM NAD GRABIA, sucha pastel, 30x47

*Łodzianka. Z zawodu ekonomista
ze specjalnością handel zagraniczny.
Z zamiłowania, malarka i pasjonatka fotografii.
Aktualnie szczęśliwa emerytka.
Maluję od 15 lat. Pracując zawodowo, nie miałam
możliwości na realizację swojej pasji malarskiej.*

*Od 2005 r. należę do Stowarzyszenia Plastyków
Amatorów w Łodzi i do Klubu Plastyka Amatora
przy Łódzkim Domu Kultury,
których opiekunem jest Profesor Ryszard Hunger.*

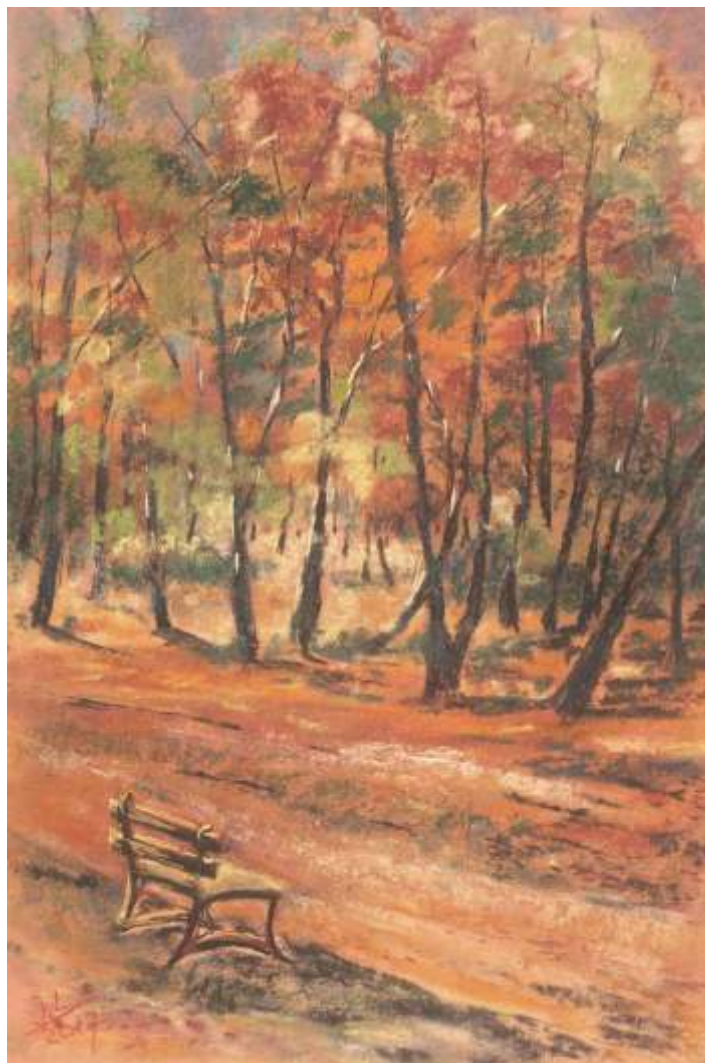
*Maluję wszystkimi technikami, ale wyróżniam pastele.
Do dziś miałam 7 wystaw indywidualnych
na terenie Łodzi i Brzezin.*

*Brałam udział w ponad 70-ciu wystawach zbiorowych
/tematycznych, marynistycznych, technik na papierze
i poplenerowych/ na terenie Łodzi zdobywając
szereg nagród i wyróżnień.*

*Moje prace oraz zestawienie wszystkich wystaw
i zdobytych nagród można znaleźć na stronie mojej
Galerii Internetowej www.luchowska.pl*

*Od 7 lat należę też do Sekcji Malarskiej
na Uniwersytecie Trzeciego Wieku Politechniki Łódzkiej
pod kierunkiem Pana Marka Gajewskiego.*

*W ciągu tych lat brałam udział w dwóch wystawach
zbiorowych, wszystkich plenerach i warsztatach
organizowanych przez UTW PŁ.*



Jolanta Luchowska
PAMIĘTASZ BYŁA JESIEŃ, sucha pastel, 45x30



Jolanta Luchowska ■
UROCZYSKO, sucha pastel, 30x47 ■



Jolanta Luchowska ■
WRZESIEŃ, sucha pastel, 30x42 ■



Jolanta Luchowska ■
ZACHÓD SŁOŃCA W USTCE, sucha pastel, 34x50 ■

Anna Martela

z zawodu: nauczyciel – pedagogika opiekuńcza
w sekcji plastycznej UTW PŁ: od 2006 r.
ulubione techniki malarskie i rysunkowe: pastel, akryl



Anna Martela ■
praca bez tytułu, sucha pastel, 42x12 ■



Anna Martela
praca bez tytułu II,
sucha pastel, 30x43



Anna Martela
ZIMA, sucha pastel, 30x43

Halina Matuszewska

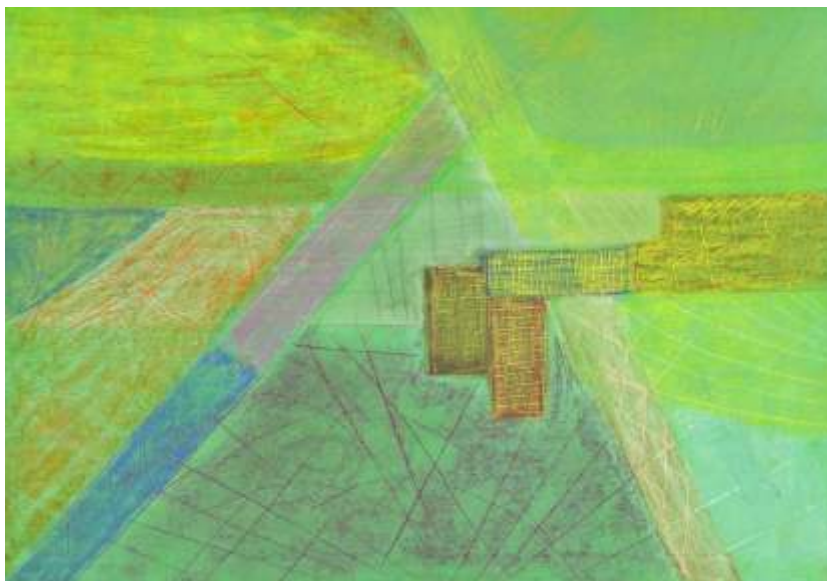
z zawodu: ekonomista

w sekcji plastycznej UTW PŁ: od 2014 r.

ulubione techniki malarskie i rysunkowe: pastel i rysunek



Halina Matuszewska
ABSTRAKCJA, sucha pastel, 21x29



Halina Matuszewska
ABSTRAKCYJA I, akryl, 20x28



Halina Matuszewska
ANIOŁ, sucha pastel, 28x40



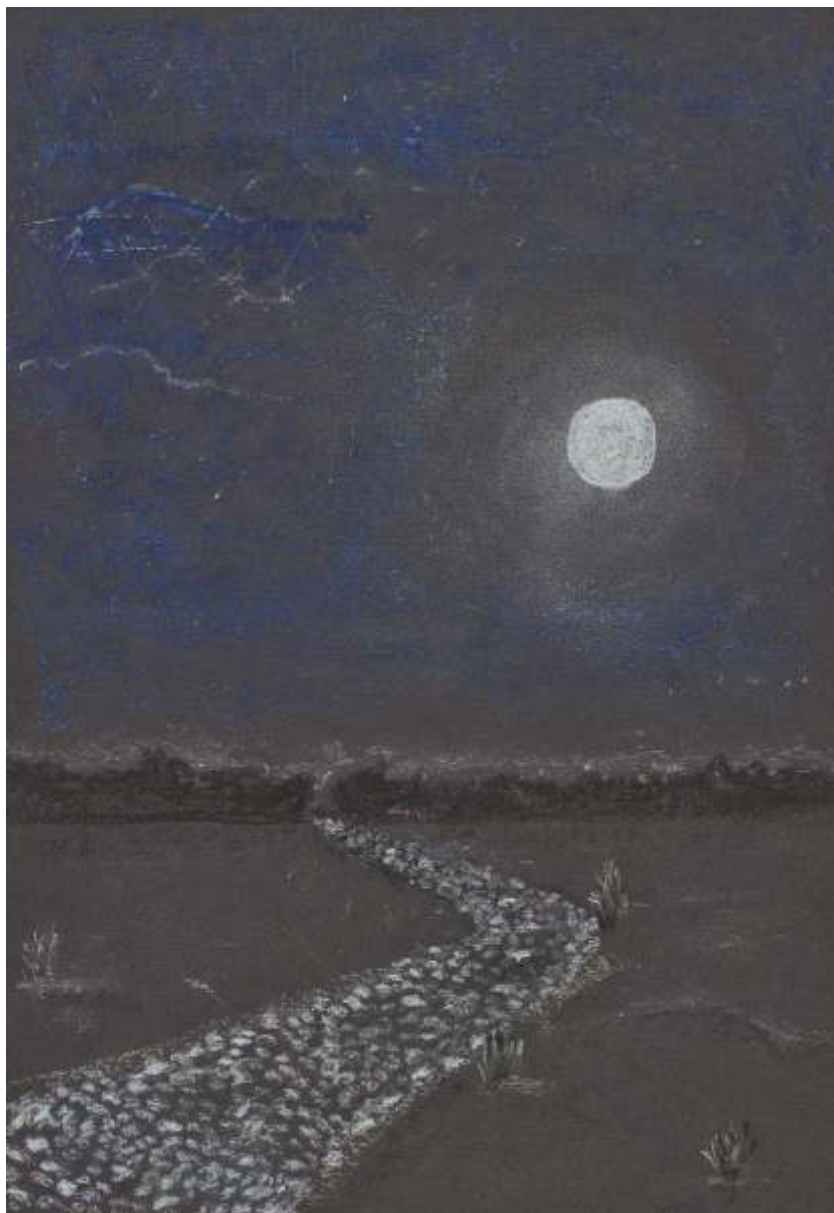
Halina Matuszewska
CZERWONE SŁOŃCE, akryl, 20x29



Halina Matuszewska
DRZEWO RADOŚCI, pastel olejna, 24x34



Halina Matuszewska
KSIĘŻYC I CHMURA, akryl na płótnie, 30x30



Halina Matuszewska
STARA DROGA, pastel na papierze, 29x21

Zofia Murowaniecka

z zawodu: matematyk

w sekcji plastycznej UTW Pł: od 2007 r. do 2016 r.



Zofia Murowaniecka
JUŻ JESIEŃ, akryl na kartonie, 40x50



Zofia Murowaniecka
W SAMO POŁUDNIE, akryl na płycie, 40x30



Zofia Murowaniecka
WSZĘDZIE MOKRO, akryl na płycie, 40x50



Urodziłam się w Łodzi, ale całe dzieciństwo spędziłam w Piotrkowie Trybunalskim. W Łodzi studiowałam matematykę na Uniwersytecie Łódzkim. Po skończeniu studiów wyszłam za mąż. Mam dwoje dzieci (+synową i zięcia) i czworo wspaniałych wnucząt.

Dokąd istniał tzw. przemysł lekki pracowałam w Resortowym Ośrodku Informacji Naukowej, Technicznej i Ekonomicznej. Potem w różnych spółkach i prywatnych przedsiębiorstwach. Na około 10 lat przed przejściem na emeryturę znajomi zaprosili mnie do współpracy w hinduskim sklepie Parvati. To był bardzo ciekawy poznawczo czas!

W 2005 roku zostałam emerytką i pełnoetatową babcią. W 2007 roku po raz drugi (właściwie po raz trzeci, bo jeszcze były wcześniej studia podyplomowe na UW) zostałam studentką, tym razem Uniwersytetu Trzeciego Wieku Politechniki Łódzkiej. Istniała tam sekcja plastyczna, do której z radością się zapisałam. Początkowo zajęcia odbywały się na Wydziale Architektury. Przez 2 lata rysowaliśmy, a dzięki Panu Jackowi Jaroszewskiemu zaczęliśmy malować akwarelami.

Kolejnym naszym opiekunem został Pan Marek Gajewski, który zajął się nami z całym oddaniem. Był i jest naszym mistrzem! „Prowadzi nas za rączkę” przez wszystkie znane i „Jemu tylko znane” techniki malarskie. Rozszerza nasze horyzonty w patrzeniu na sztukę. Zadaje nam prace domowe, które burzą nasz spokojny emerycki żywot i zmuszają do nowego spojrzenia na otaczającą nas rzeczywistość. (To lubię najbardziej!) Niezwykle jest to, że pan Marek Gajewski zawsze potrafi znaleźć w naszych pracach (często wbrew naszym opiniom) jakiś zachwycający element! Z drugiej strony, żeby nie było za „rózowo”, słyszymy: „gdybym miał się czepiać, to...” i tu jest wskazówka, co można byłoby poprawić. I dzięki temu nasze prace są coraz lepsze, co widać na kolejnych wystawach sekcji plastycznej UTW PŁ.

Ja, od paru lat uczestniczę również w zajęciach pracowni malarskiej prowadzonej przez Pana Jacka Świgulskiego w Łódzkim Domu Kultury. Tam także brałam udział w corocznych wystawach zbiorowych. Niedawno miałam pierwszą indywidualną wystawę w MBP Łódź-Polesie filii 7.

Moja przygoda malarska zaczęła się na UTW PŁ. Dzięki wymienionym wyżej panom artystom plastynom, ta przygoda podoba mi się coraz bardziej!



Zofia Murowaniecka
WYSZŁO SŁOŃCE, akryl na płycie, 50x40

Elżbieta Myślińska

z zawodu: technolog żywności

w sekcji plastycznej UTW PŁ: od 2010 r.

ulubione techniki malarskie i rysunkowe: grafika piórkem i tuszem



Elżbieta Myślińska
PIENINY, wycinanka, 21x29



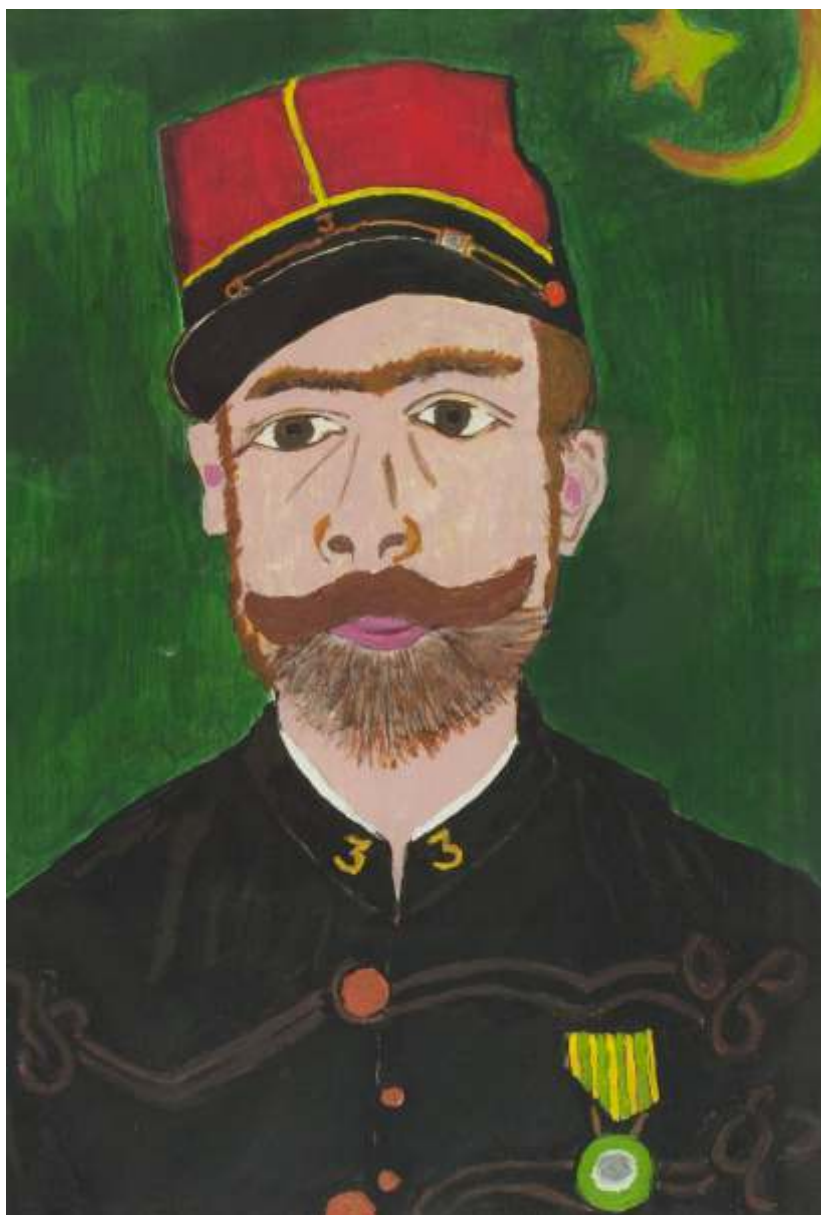
Elżbieta Myślińska
KRAJOBRAZ 1, tempera, 10x20



Elżbieta Myślińska
KRAJOBRAZ 2, tempera, 10x20



Elżbieta Myślińska
WIOSNA IDZIE, akryl na płótnie, 40x28



Elżbieta Myślińska ■
ŻOŁNIERZ WEDŁUG VAN GOGHA, akryl, 40x27 ■